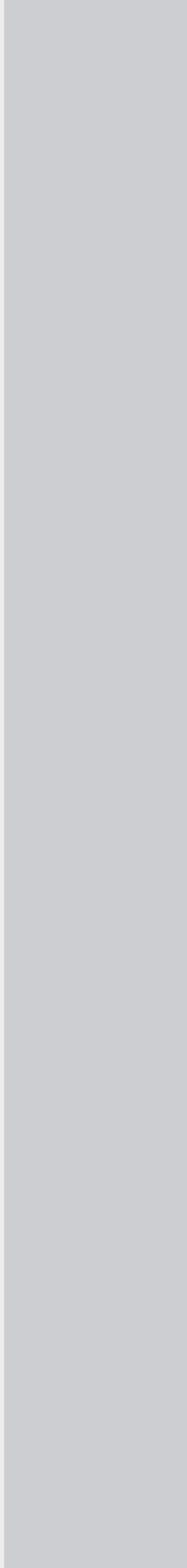


A L P H A M A R E

T O N I N H A S





A L P H A M A R E

TONINHAS

| | |
|------------------------------|----|
| UBATUBA | 06 |
| LOCALIZAÇÃO | 10 |
| TONINHAS | 12 |
| MAIS SOBRE O BAIRRO | 13 |
| PARA OS AMANTES DO MAR | 16 |
| MAIS SOBRE A CIDADE | 18 |
| O EMPREENDIMENTO | 20 |
| SEU LUGAR DE DESCANSO | 23 |
| O PROJETO | 24 |
| PLANTAS | 28 |



Ubatuba

Situada a aproximadamente 230km da capital paulista, no Vale do Paraíba, divisa com Paraty ao Norte e muito próximo ao Sul de Minas Gerais, Ubatuba é o paraíso de águas claras e cristalinas.

Com mais de 100km de orla, suas praias de águas esverdeadas cercadas de Mata Atlântica preservada, Ubatuba é o lugar ideal para investir. São diversas ilhas e mais de 100 praias para você explorar e vivenciar.

Conhecida como a capital do Surfe, a cidade possui praias para todos os gostos e estilos, além de infraestrutura turística com grande diversidade de restaurantes, bares e eventos tradicionais durante o ano todo.



O Primeiro Alphamare nas Toninhas



Quem escolhe investir ou viver em Ubatuba, opta por uma região com natureza ainda preservada, acesso fácil à capital econômica do estado, além de proximidade a badalada Paraty, no Rio de Janeiro.

A cidade possui lindas praias para todos os gostos e acesso fácil à ilhas da região. e merecem ser exploradas. Há praias para famílias, para a prática de surfe, com infraestrutura de quiosques e também aqueles paraísos quase isolados, sem ninguém.

Informações Úteis

Distância São Paulo: 232 Km

Distância Caraguatatuba: 45 Km

Distância Ilhabela: 76 Km

Distância São Sebastião: 70 Km

Distância Paraty: 80 Km

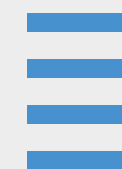
Distância Taubaté: 103 Km

Distância São José dos Campos: 141 Km

Aeroporto Internacional de Guarulhos: 216 Km

Aeroporto de São Paulo/Congonhas: 270 Km

Aeroporto de Viracopos: 314 Km



Toninhas

Um dos melhores bairros da cidade, por sua localização privilegiada, próximo à Praia Grande e ao Centro da cidade ao norte e de fácil acesso à Rodovia dos Tamoios, ao Sul. Com uma praia extensa, de águas esverdeadas e com areia branca, é ideal para famílias, para banho e para os amantes do surfe.

O bairro possui infraestrutura com mercados, padarias, lanchonetes, bares, hotéis e pousadas além de estar ao lado da Praia Grande, que possui quiosques e restaurantes à beira mar.

Mais sobre o Bairro

- É possível fazer compras de itens básicos a pé pelo bairro, que possui diversas opções de mercadinhos locais.
- A praia possui diversos acessos de pedestres por toda a sua extensão, perfeita para um passeio rápido sem carro.
- Diversos quiosques e restaurantes estão espalhados por toda a praia, sempre bem movimentados, porém, é possível encontrar também locais com pouco movimento e sombra das árvores locais.
- No canto esquerdo da praia está o famoso Mirante da Praia Grande que possui uma vista incrível da praia e é possível avistar tartarugas durante todo o ano.

O **EMPREENHIMENTO** QUE **FALTAVA**

PARA VOCÊ **INVESTIR** EM **UBATUBA**

Para os Amantes da Vida no Mar

Ubatuba é o lugar ideal para quem quer viver experiências a bordo. Com diversas Marinas localizadas em regiões estratégicas pela extensão da Orla, a cidade é cercada de ilhas paradisíacas perfeitas para mergulho e esportes náuticos.

Conhecida como a Capital do surfe, é possível encontrar praias para todos os gostos de estilos para os amantes do esporte. Itamambuca, Félix, Praia Grande e as Toninhas estão entre as mais procuradas.



≡ Mais sobre a Cidade

A Praia das Toninhas está há cerca de 10km do Centro da cidade onde ficam os principais restaurantes, bares, padarias e lojas da cidade. No itaguá, que fica a 15 minutos das Toninhas, você encontra o melhor da gastronomia local e internacional, com variadas opções e para todos os gostos. Além disso, as crianças podem se divertir visitando o famoso Aquário de Ubatuba na charmosa Rua Guarani e o Projeto Tamar, logo ali ao lado.

O Mercado de Peixes da cidade é uma das atrações locais para os amantes de peixes e frutos do mar, sempre frescos, e atrai um público cativo que ama comer bem e com qualidade.

São diversas opções de entretenimento, diversão e gastronomia na cidade, mas o ponto alto é poder sentar à beira mar para tomar um drink no por do sol ou comer um delicioso prato da alta gastronomia com uma vista exuberante da Baía de Ubatuba. Isso é qualidade de vida!

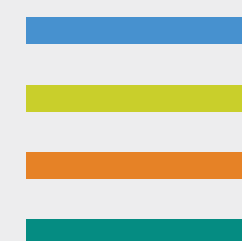


O Empreendimento

O Alphamare Toninhas é o 11º empreendimento da Alphamare e o 1º na Praia das Toninhas, em localização privilegiada a apenas 3 quadras da praia, em uma região perfeita para famílias e próxima de Marinas e dos principais pontos de surfe da cidade.

São apartamentos de 40 a 49 m² (1º ao 4º andar) com 1 suíte + 1 banheiro completo com chuveiro, varanda gourmet com churrasqueira, 1 vaga na garagem e armário náutico. E apartamentos na cobertura de 83 a 100 m² com 2 suítes, lavabo, varanda gourmet com churrasqueira, 2 vagas na garagem e armário náutico. Todas as unidades comercializadas na modalidade Preço de Custo.

O Alphamare Toninhas será entregue com a área de lazer toda mobiliada e conta com piscina, churrasqueira, playground, salão de festas, salão de jogos, academia e o conforto que você precisa para viver dias incríveis com sua família.





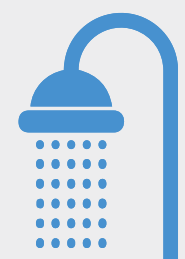
APARTAMENTOS DE 40 a 49m²
**COM 1 SUÍTE + 1 BANHEIRO
COMPLETO COM CHUVEIRO**

NA **MEDIDA** CERTA PARA O
CONFORTO DA SUA FAMÍLIA

Seu Lugar de Descanso

Sentir a brisa fresca e ouvir o barulho do mar de dentro da sua casa é para poucos, principalmente se você busca momentos de lazer com a família, o Alphamare Toninhas foi feito para você.

Espaços integrados de lazer com um visual único da Mata Atlântica, unidos à facilidade e segurança de um empreendimento com garantia Alphamare.



Apartamentos com 1 suíte + 1 banheiro completo com chuveiro



Piscina e churrasqueira na cobertura



Academia de Ginástica equipada



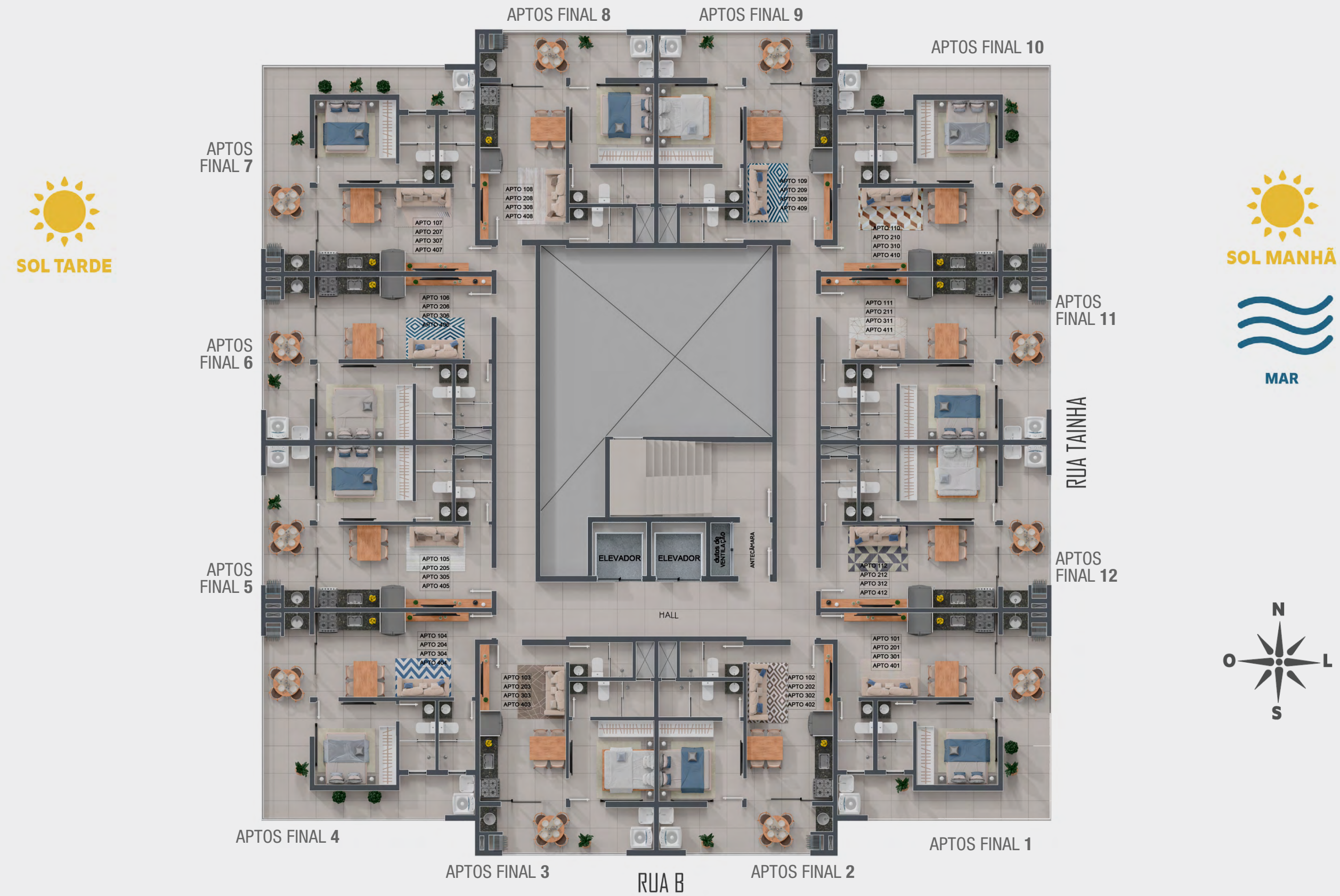
Playground para a diversão dos pequenos

Área de Lazer na cobertura

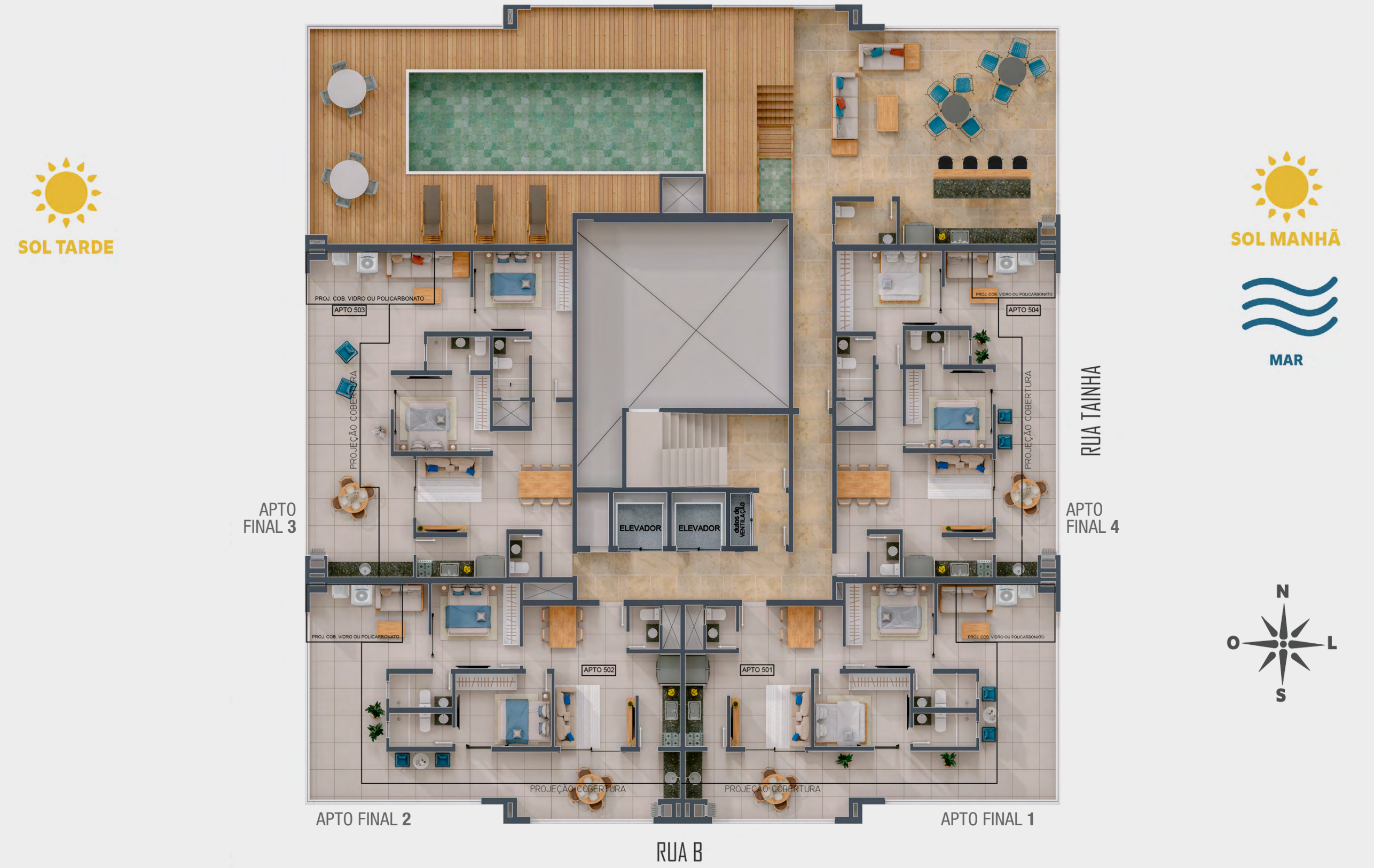


Fachada varandas gourmet com conceito aberto

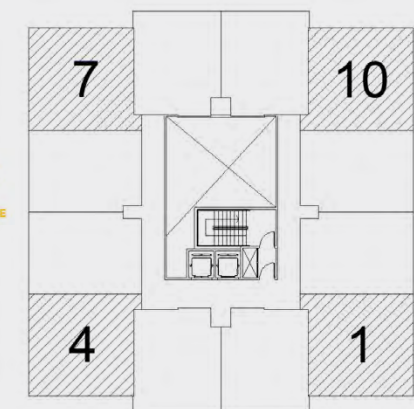
Implantação Tipo (1º ao 4º andar)



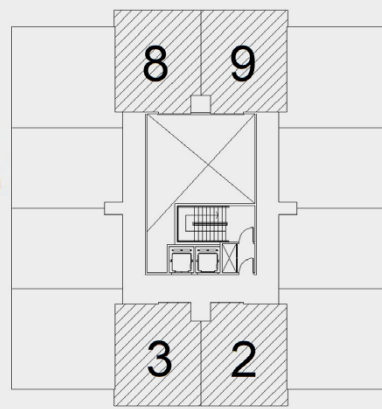
Implantação Cobertura (5º andar)



Planta 1º ao 4º andar
Apartamentos final 1, 4, 7 e 10 - 49,89m²

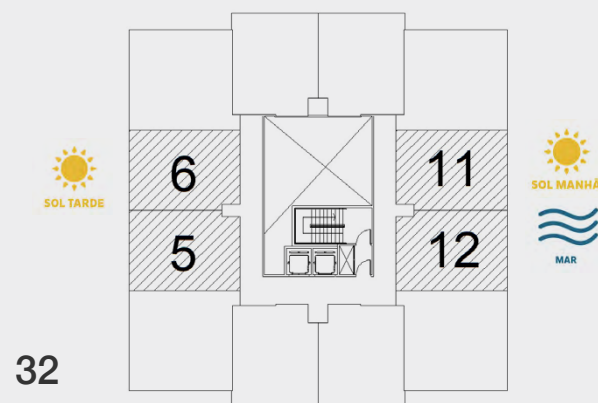


Planta 1º ao 4º andar
Apartamentos final 2, 3, 8 e 9 - 40,97m²



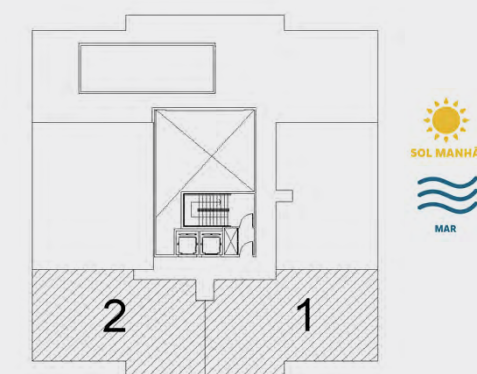
Planta 1º ao 4º andar

Apartamentos final 5, 6, 11 e 12 - 41,93m²

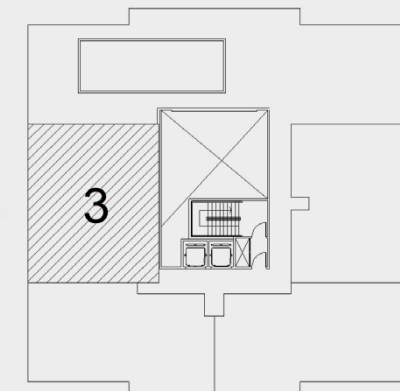


Planta Cobertura (5º andar)

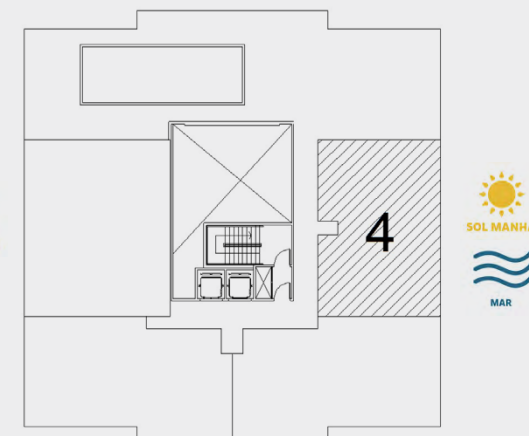
Apartamentos final 1 e 2- 91,98m²



Planta Cobertura (5º andar) Apartamento final 3- 100,27m²



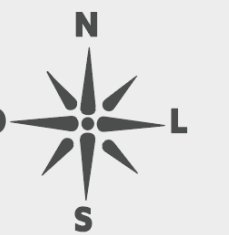
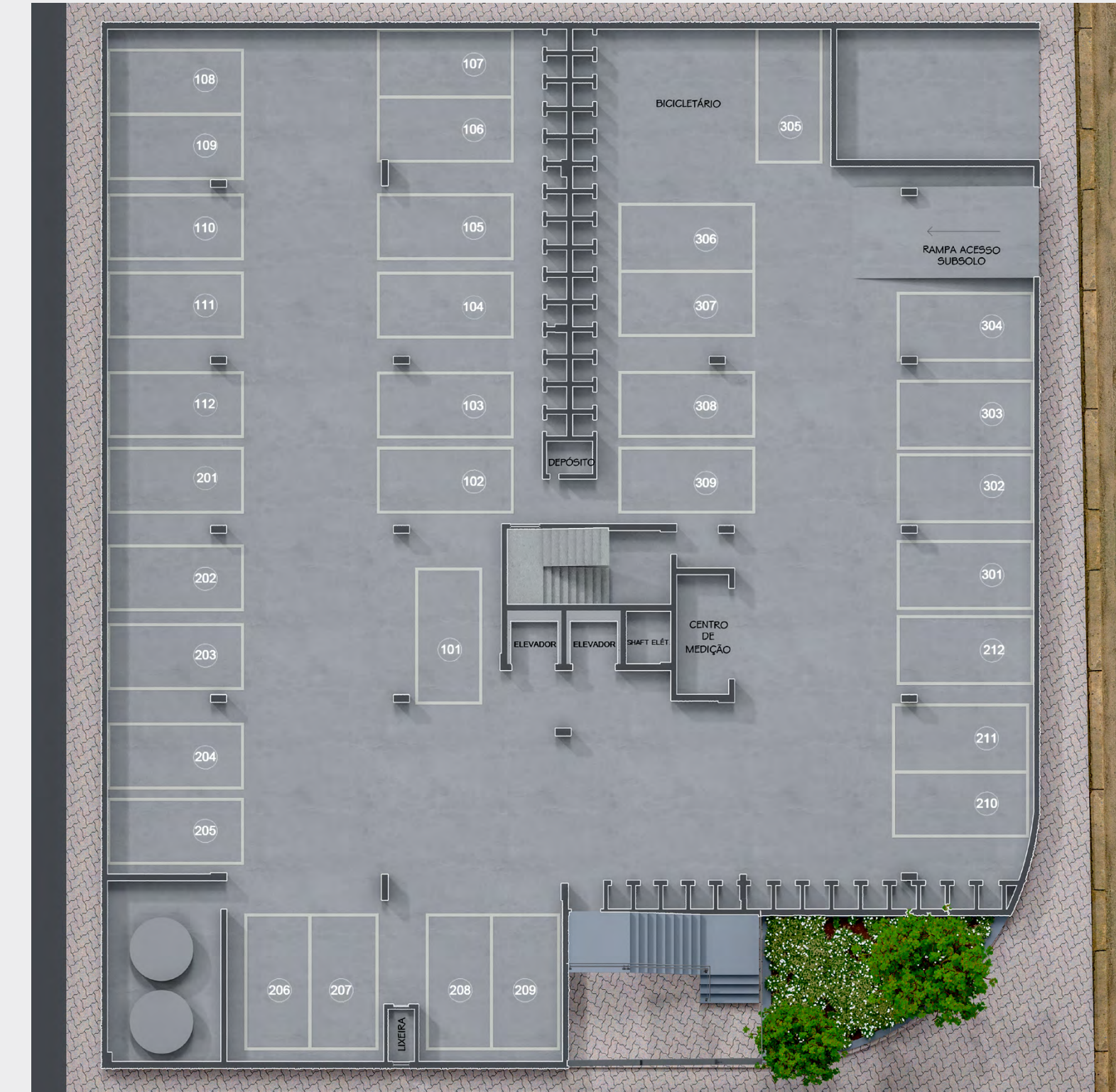
Planta Cobertura (5º andar) Apartamento final 4 - 83,85m²



Planta Térreo

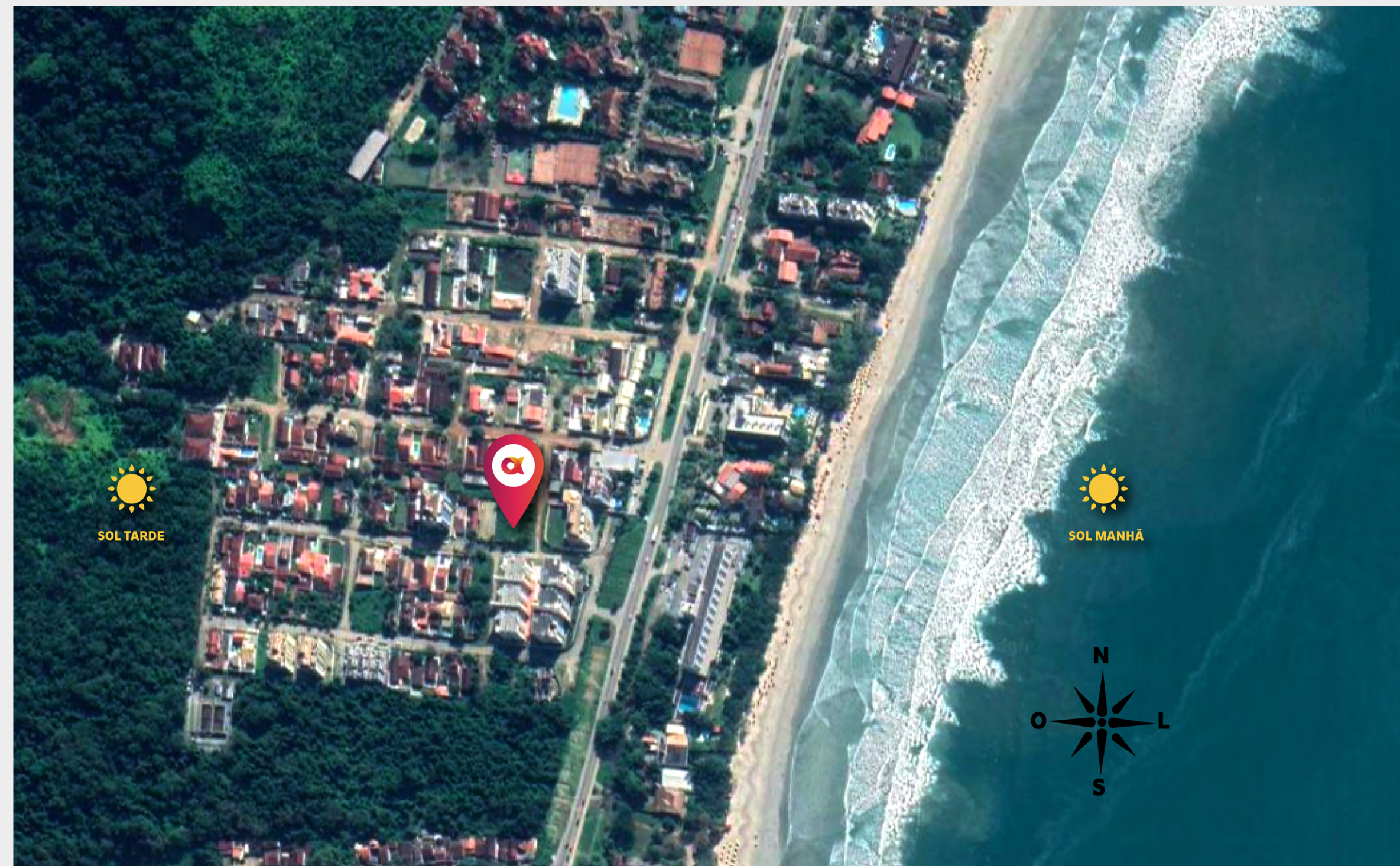


Planta Subsolo



Localização

Rua B com Rua Tainha | Toninhas | Ubatuba









Contato e Informações

Alphamare Construtora

R. Taubaté, 181 - Itaguá, Ubatuba - SP, 11689-012

12 3833 2957 (whatsapp)

cliente@alphamareconstrutora.com.br

ALPHAMARE

TONINHAS