



ALPHA  
MARTIM

# VANTAGENS DE INVESTIR EM **CARAGUATATUBA**

O setor imobiliário no Litoral Norte Paulista está sempre vibrante, seja para quem busca aluguel de temporada ou para os que vislumbram futuras vendas de imóveis.

Optar por investimentos inteligentes é como dar um passo seguro, evitando grandes riscos e garantindo retornos rápidos e confiáveis.



## **TURISMO EM ALTA**



## **VALORIZAÇÃO DE IMÓVEL**



## **POTENCIAL DE INVESTIMENTO**



## **QUALIDADE DE VIDA**

# MARTIM DE SÁ EM **CARAGUATATUBA**

Caraguatatuba, um convite para investir em qualidade de vida e prosperidade! Situada no litoral norte paulista, essa cidade encanta por suas belezas naturais, infraestrutura completa e oportunidades únicas. Ao considerar investir no litoral, o bairro Martim de Sá se destaca como uma escolha estratégica.

Martim de Sá é um verdadeiro tesouro à beira do litoral, apresentando a renomada Praia de Martim de Sá. Com o seu calçadão extenso e sua faixa de areia convidativa, a praia oferece não apenas momentos de lazer, mas também uma atmosfera tranquila e receptiva. O bairro é repleto de comércios locais, opções gastronômicas e uma vida noturna animada, proporcionando uma experiência completa para residentes e visitantes.

A localização estratégica de Martim de Sá, aliada à beleza natural da região, torna-o um ponto de destaque para investimentos imobiliários no litoral, além de lazers próximos, como a Pracinha. Caraguatatuba, em sua totalidade, oferece vantagens como proximidade com outras praias, infraestrutura em constante crescimento e um ambiente propício para o desenvolvimento econômico.

Investir em imóveis em Caraguatatuba, especialmente em bairros como Martim de Sá, não é apenas uma decisão financeira inteligente, mas também uma escolha por qualidade de vida e um cenário próspero à beira do litoral.



# FICHA TÉCNICA

**ENDEREÇO:** Rua Fernão Dias Paes Leme, 410 (Entrada Principal)  
Rua Manoel Borba Gato (Fundos)

---

**ÁREA DO TERRENO:** 2.100 m<sup>2</sup>

---

**TOTAL DE UNIDADES:** 108 apartamentos

---

**NÚMERO DE PAVIMENTOS:** 13 Pavimentos

---

**TIPOLOGIA:** 1 / 2 / 3 Dormitórios;  
1 ou 2 Vagas de Garagem (2,50m x 5,00m)

---

**CARACTERÍSTICAS:** 6 Apartamentos por Torre;  
2 Elevadores por Torre;

---

**DIFERENCIAIS:** Infraestrutura para Ar Condicionado;  
Varanda Gourmet em todas as unidades;





NA MELHOR LOCALIZAÇÃO DO

# LITORAL

  
CAMPOS DO JORDÃO  
**155km**

  
PARATY  
**128km**

  
SÃO PAULO  
**173km**

  
UBATUBA  
**56km**



TAUBATÉ  
**114km**

SÃO SEBASTIÃO/  
ILHABELA  
**29km**

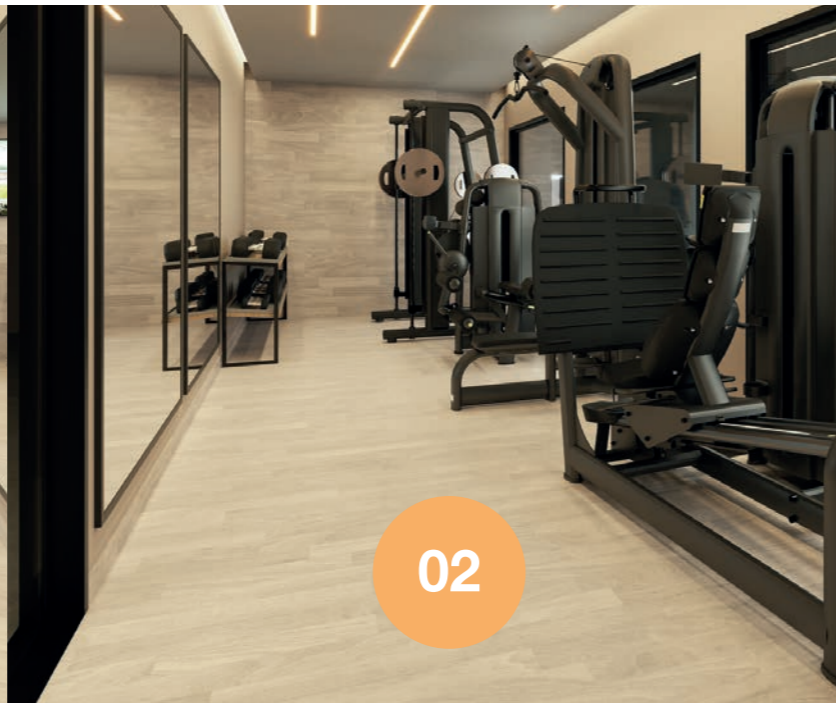
SÃO JOSÉ  
DOS CAMPOS  
**83km**

AEROPORTO  
GRU  
**155km**



# LAZER

## E DIVERSÃO PARA TODAS AS IDADES



- 01 ACADEMIA AERÓBICO
- 02 ACADEMIA MUSCULAÇÃO
- 03 PLAYGROUND
- 04 SALÃO DE JOGOS
- 05 ÁREA GOURMET
- 06 SALÃO DE FESTAS

ALPHA  
MARTIM

IMAGENS ILUSTRATIVAS

# FACILIDADE

PRATICIDADE NO  
DIA A DIA PARA TODOS

PET PLACE

07

BICICLETÁRIO

08

BEAUTY CARE

09

VAGA PARA  
CARRO ELÉTRICO

10

DELIVERY PLACE

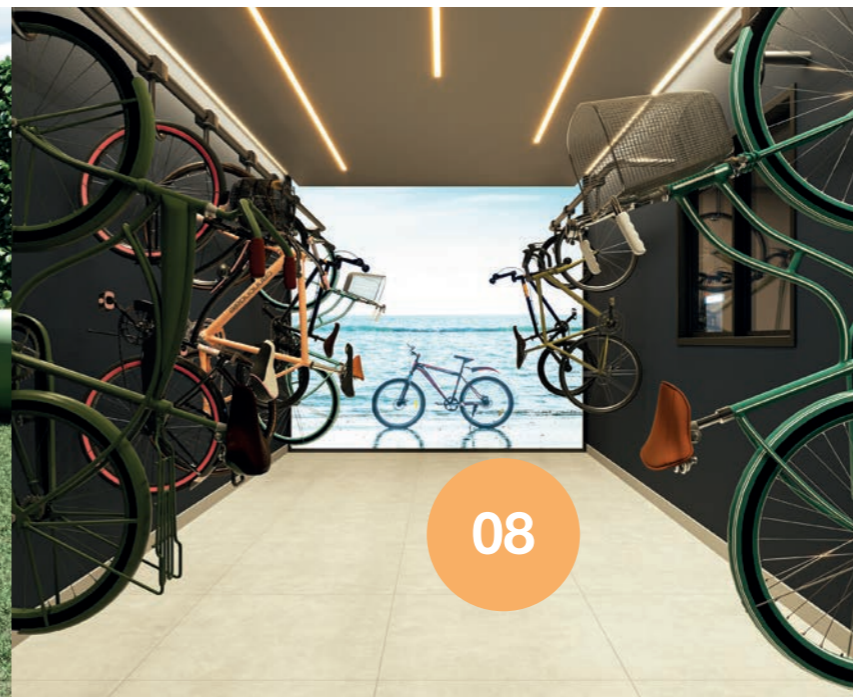
11

MINI MARKET

12



07



08



09



10



11



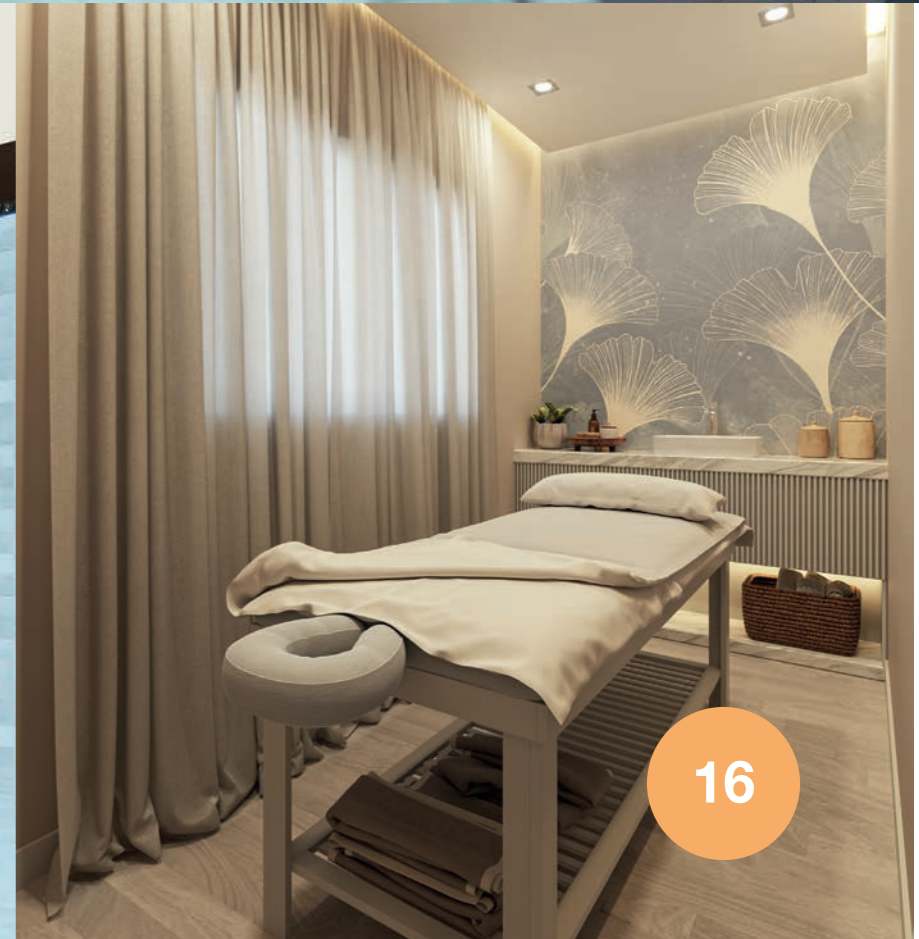
12

ALPHA  
MARTIM

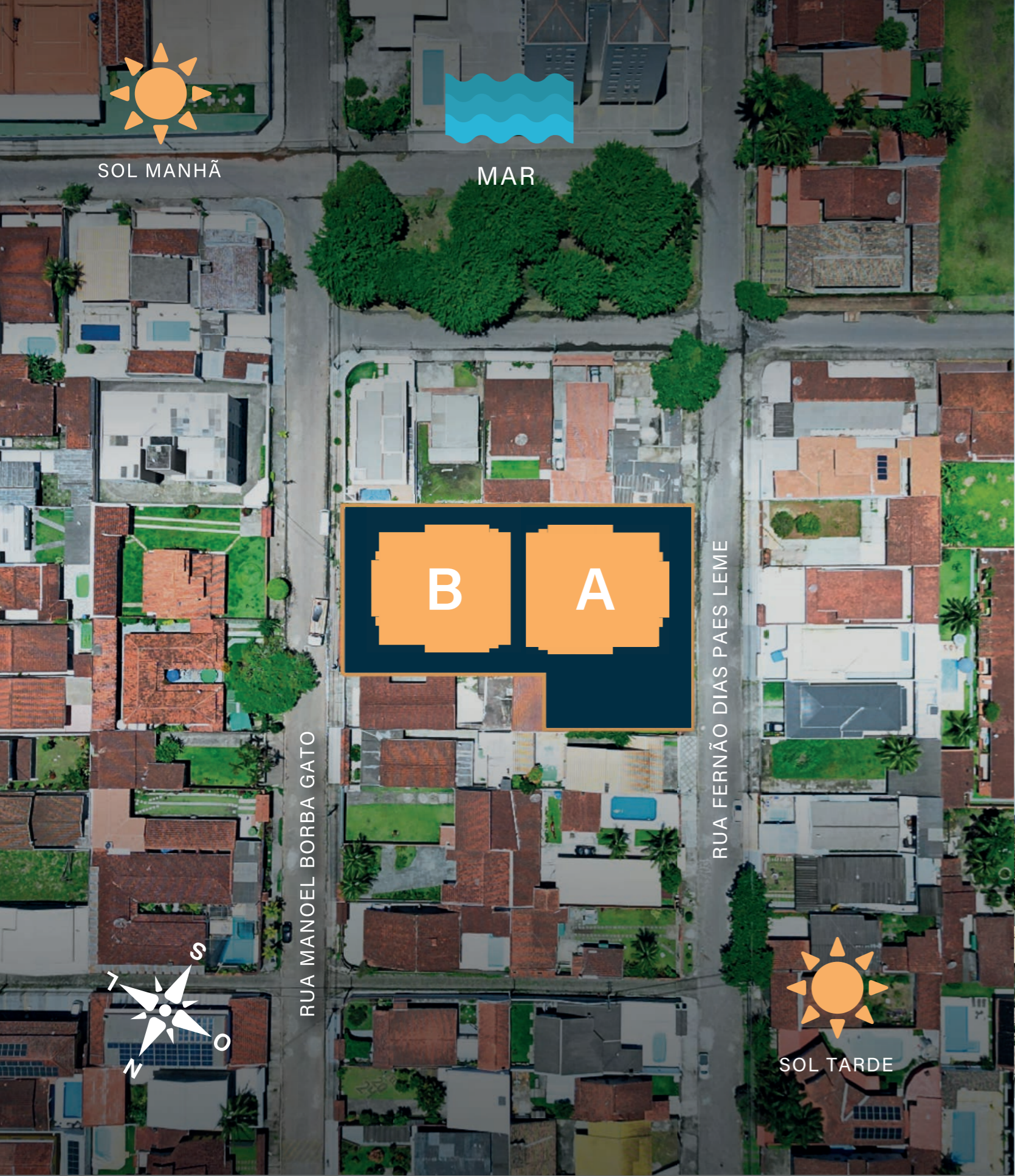
IMAGENS ILUSTRATIVAS

# CONFORTO

- 13 PISCINA COM 12m DE RAIA
- 14 PISCINA INFANTIL E DECK SECO
- 15 SAUNA INTEGRADA COM PISCINA
- 16 SALA DE MASSAGEM







**PLANTAS  
APTOS TIPO**

**PLANTA 1**  
**75,00 m<sup>2</sup>**

2 SUÍTES + 1 LAVABO | 1 OU 2 VAGAS

**PLANTA 2**  
**73,20 m<sup>2</sup>**

2 SUÍTES + 1 LAVABO | 1 OU 2 VAGAS

**PLANTA 3**  
**62,95 m<sup>2</sup>**

1 SUÍTE + 1 BANHEIRO  
1 DORMITÓRIO | 1 OU 2 VAGAS

**PLANTA 4**  
**50,62 m<sup>2</sup>**

1 SUÍTE + 1 BANHEIRO | 1 VAGA

**PLANTAS  
APTOS DUPLEX**

**PLANTA 5**  
**150,00 m<sup>2</sup>**

3 SUÍTES + 2 LAVABOS + SPA PRIVATIVO +  
2 CHURRASQUEIRAS | 2 VAGAS

**PLANTA 6**  
**146,40 m<sup>2</sup>**

3 SUÍTES + 2 LAVABOS + SPA PRIVATIVO +  
2 CHURRASQUEIRAS | 2 VAGAS

**PLANTA 7**  
**125,90 m<sup>2</sup>**

1 SUÍTE + 2 DORMITÓRIOS + 1 BANHEIRO +  
1 LAVABO + SPA PRIVATIVO +  
2 CHURRASQUEIRAS | 2 VAGAS

**PLANTA 8**  
**101,24 m<sup>2</sup>**

1 SUÍTE + 1 DORMITÓRIO + 1 BANHEIRO +  
SPA PRIVATIVO + 2 CHURRASQUEIRAS  
2 VAGAS





PRAIA MARTIM DE SÁ

# MARTIM DE SÁ SEU PARAÍSO NO LITORAL NORTE

A praia da Martim de Sá é ímpar por sua diversidade de opções para todos os gostos: em um extremo da orla, águas calmas, e no outro extremo, águas mais agitadas, praia com toda infraestrutura, um calçadão repleto de ótimos quiosques, grandes faixas de areia livre para agradáveis caminhadas à beira do mar, bares, restaurantes, padarias, ciclovias e muito mais.



400m

Rua Fernão Dias Paes Leme

PERTO DE TUDO QUE VOCÊ  
CONHECE E MERECE!

# LOCALIZAÇÃO PRIVILEGIADA



- Rua Fernão Dias Paes Leme, 410 (Entrada Principal)
  - Rua Manoel Borba Gato (Fundos)
    - Bairro Martim de Sá
  - 400 metros da Orla da Praia Martim de Sá
    - 400 metros da Orla da Prainha
      - Próximo Mirante Camaroeiro
- Próximo a Drogarias, supermercados e padarias
  - 7 min Centro Universitário Módulo
  - 15 min do Hospital Regional do Litoral Norte
    - 16 min do Shopping SERRAMAR
    - 9 min do Centro de Caraguatatuba
- Fácil Acesso para as Praias de São Sebastião, Ilha Bela e Ubatuba

PRAIA MARTIM DE SÁ

PRAINHA





# PLANTAS

## 1º SOBRESSOLO



SOL MANHÃ

- 1 ACADEMIA MUSCULAÇÃO
- 2 ACADEMIA AERÓBICO
- 3 VAGA PARA CARRO ELÉTRICO
- 4 BICICLETÁRIO
- 5 SALA DE JOGOS
- 6 SALÃO DE FESTAS
- 7 MINI MARKET
- 8 DELIVERY PLACE



MAR



SOL TARDE



IMAGENS ILUSTRATIVAS



# PLANTAS

## 2º SOBRESSOLO



SOL MANHÃ

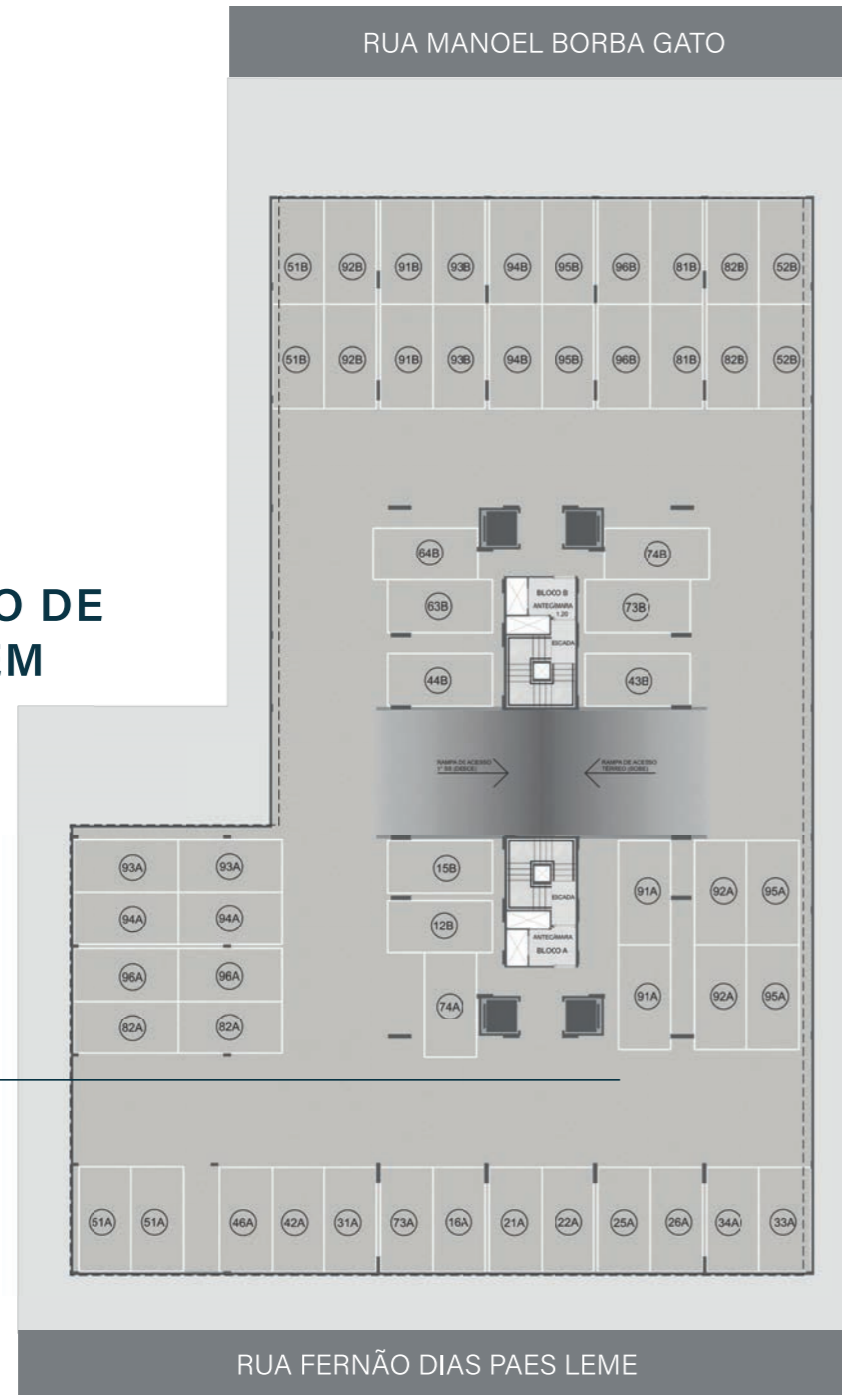


MAR

PAVIMENTO DE GARAGEM



SOL TARDE



# PLANTAS

## TÉRREO



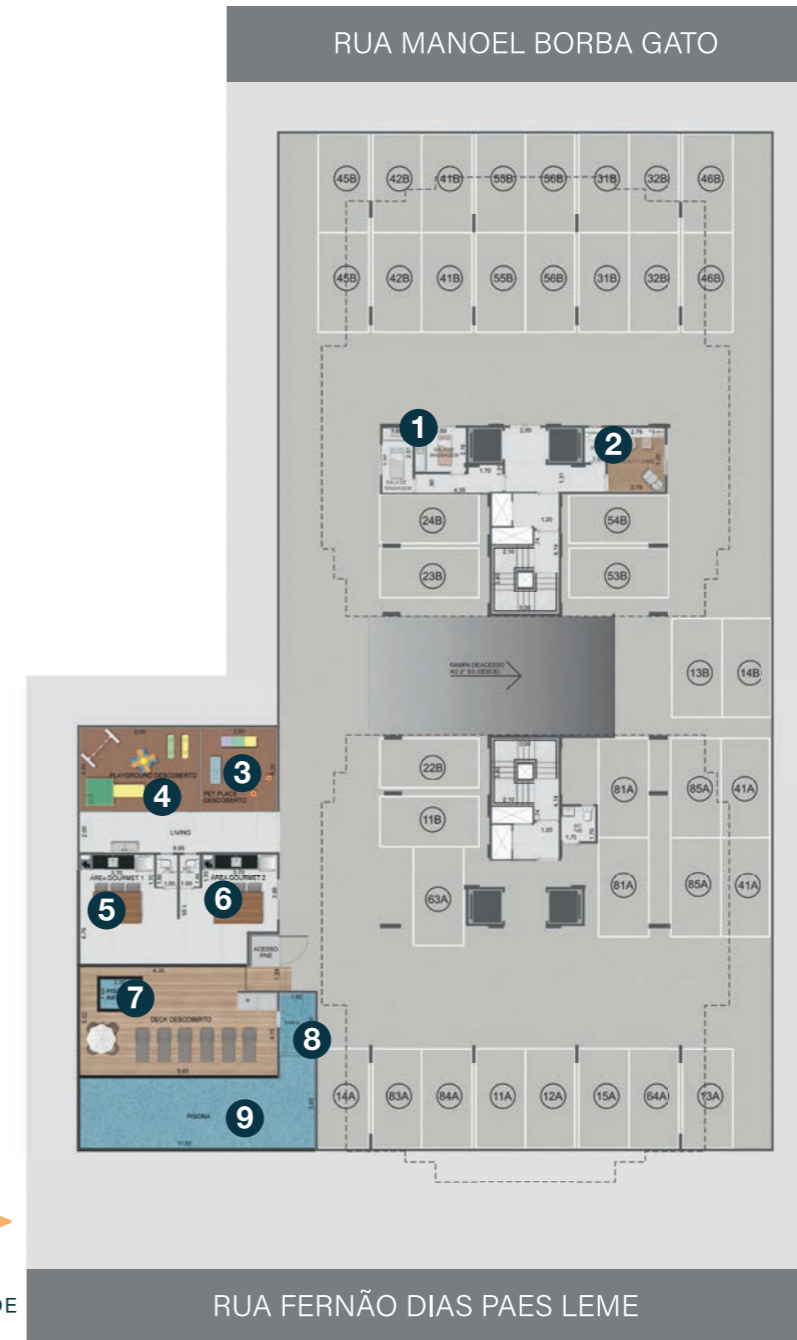
SOL MANHÃ



MAR



SOL TARDE



- 1 SALA DE MASSAGEM
- 2 BEAUTY CARE
- 3 PET PLACE
- 4 PLAYGROUND
- 5 ÁREA GOURMET 1
- 6 ÁREA GOURMET 2
- 7 PISCINA INFANTIL
- 8 SAUNA
- 9 PISCINA

# LAZER PARA TODOS



IMAGENS ILUSTRATIVAS



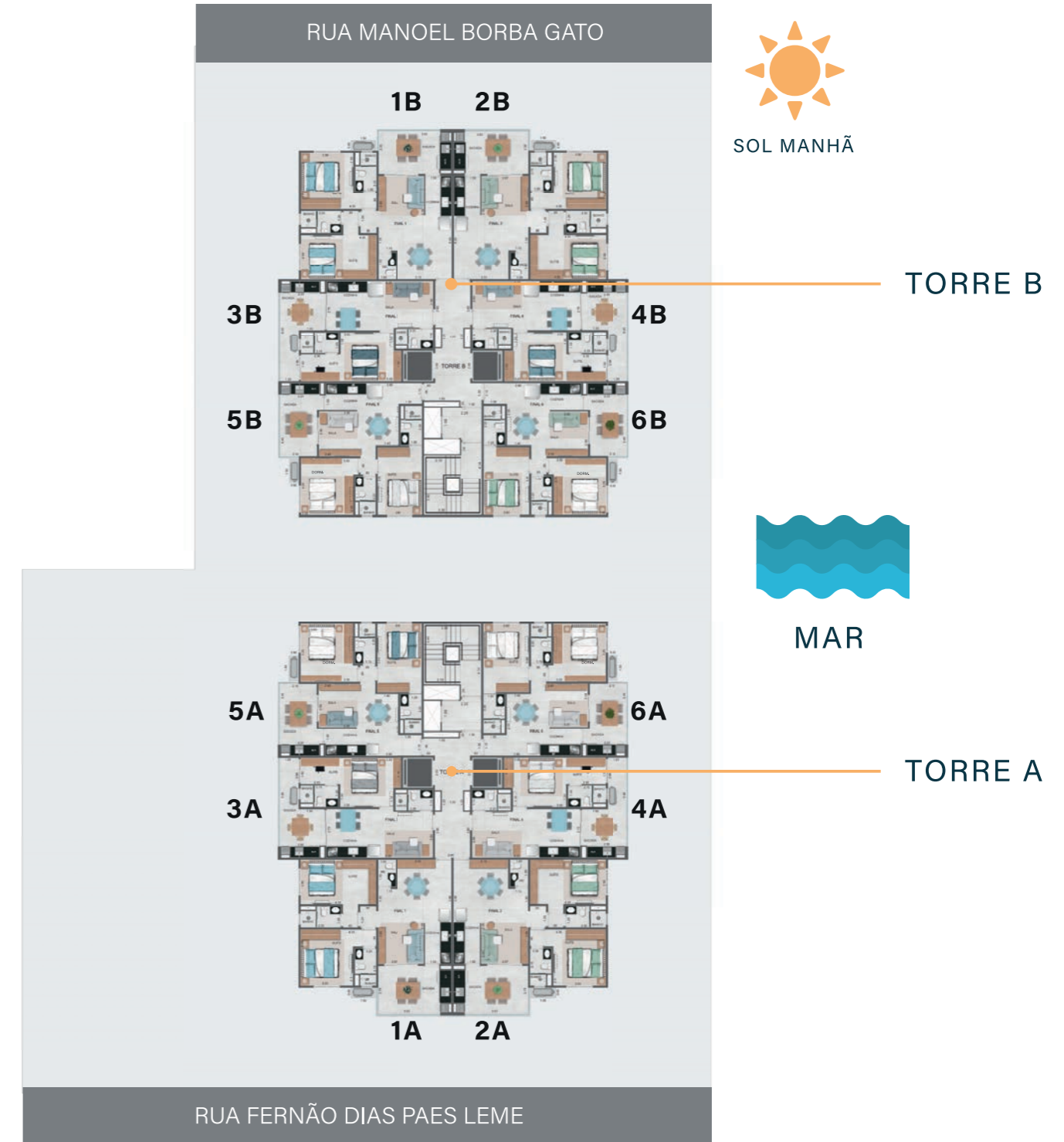


IMAGENS ILUSTRATIVAS



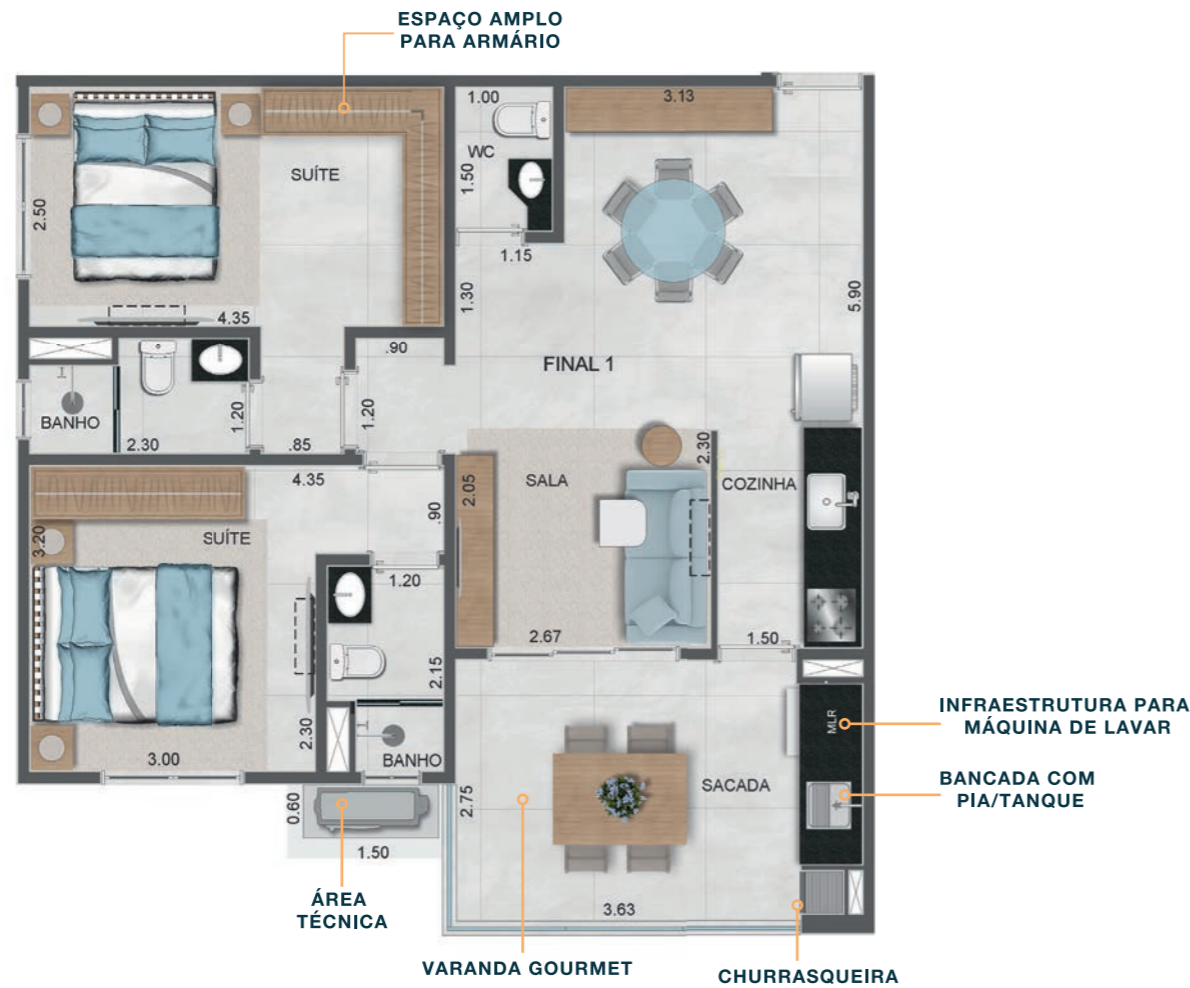
# PLANTAS

## IMPLANTAÇÃO TIPO



# PLANTA TIPO - TORRE A

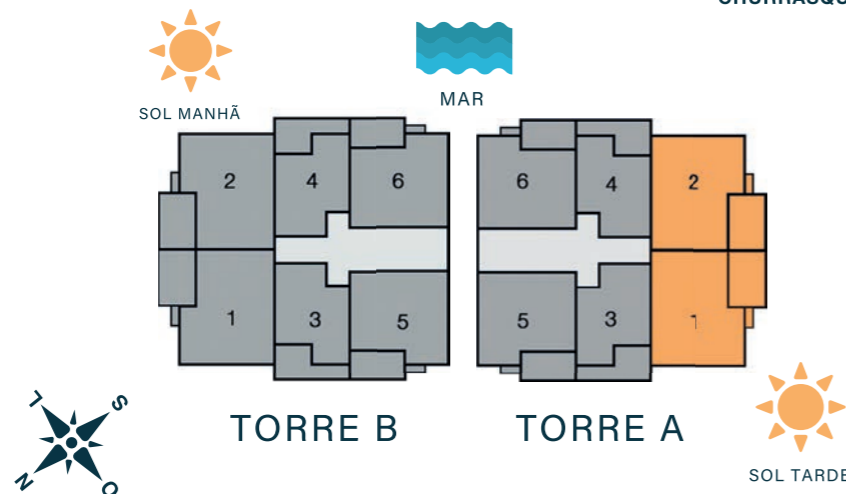
1º A 8º ANDAR - FINAIS 1 E 2



75,00 m<sup>2</sup>

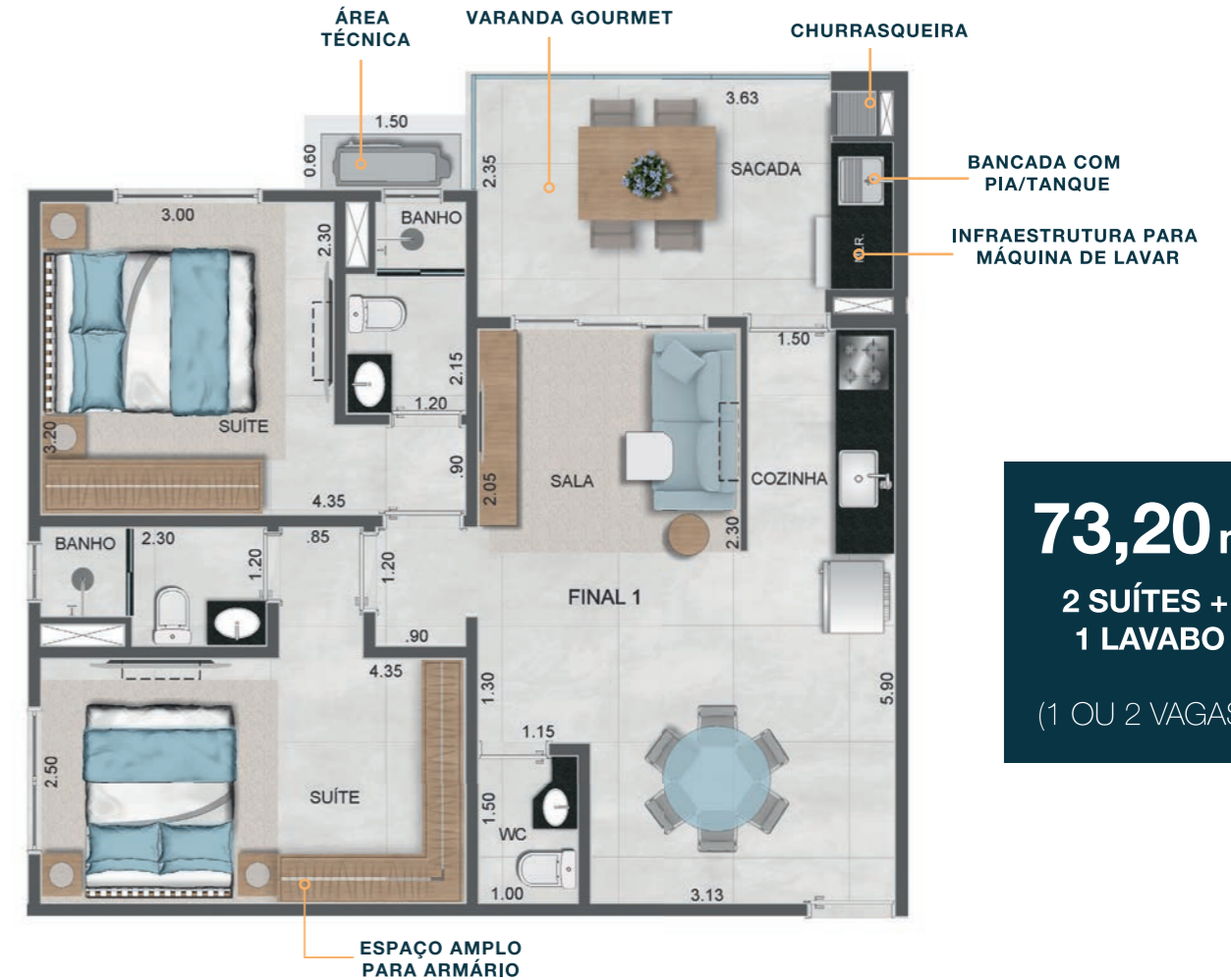
2 SUÍTES +  
1 LAVABO

(1 OU 2 VAGAS)



# PLANTA TIPO - TORRE B

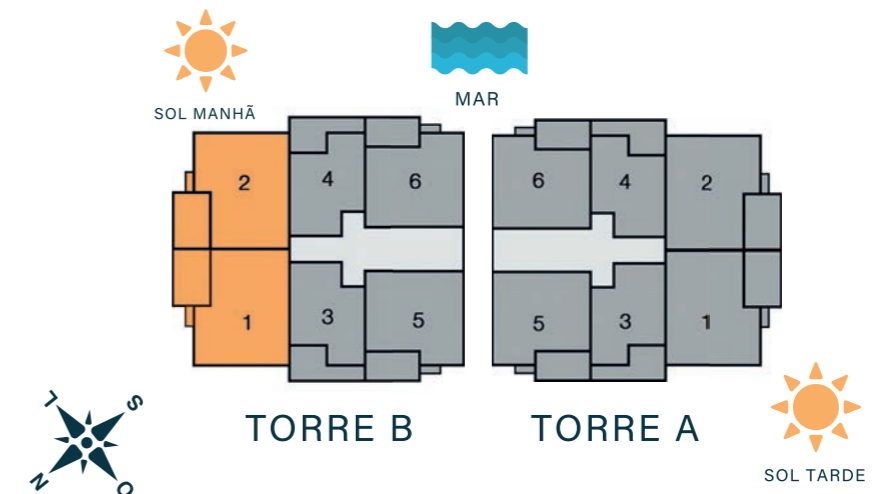
1º A 8º ANDAR - FINAIS 1 E 2



73,20 m<sup>2</sup>

2 SUÍTES +  
1 LAVABO

(1 OU 2 VAGAS)



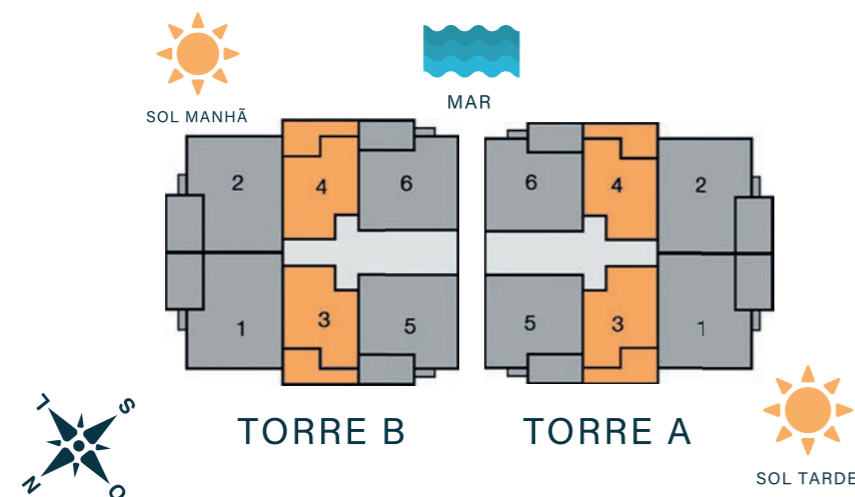
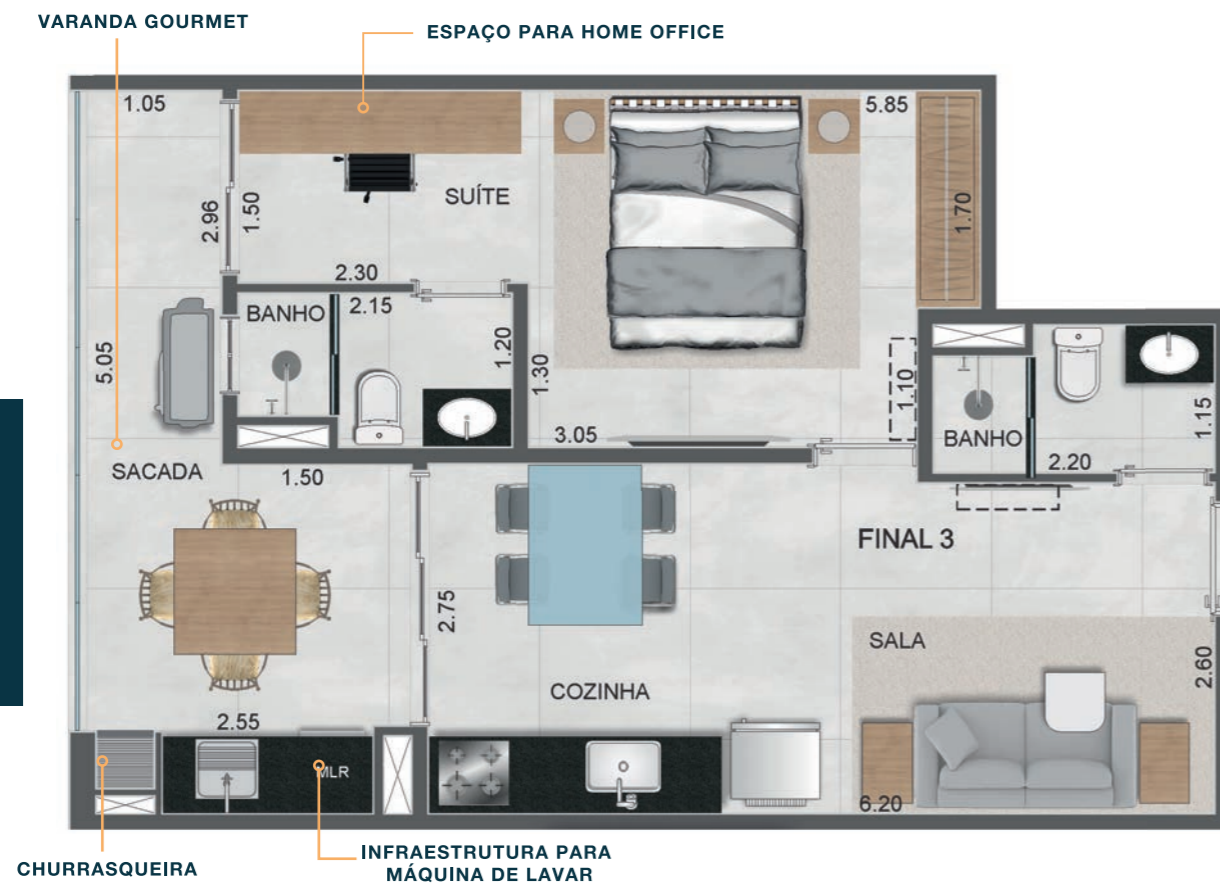
# PLANTA TIPO - TORRE A E B

1º A 8º ANDAR - FINAIS 3 E 4

50,62 m<sup>2</sup>

1 SUÍTE +  
1 BANHEIRO

(1 VAGA)



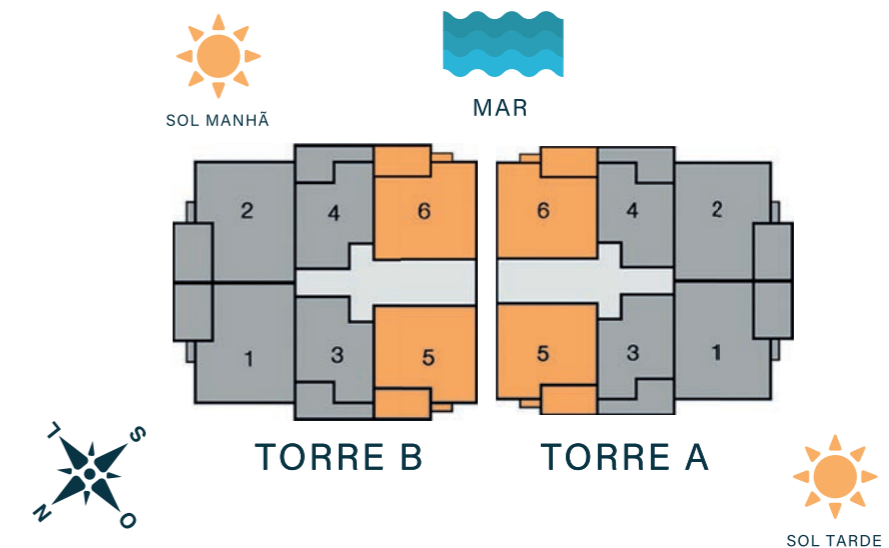
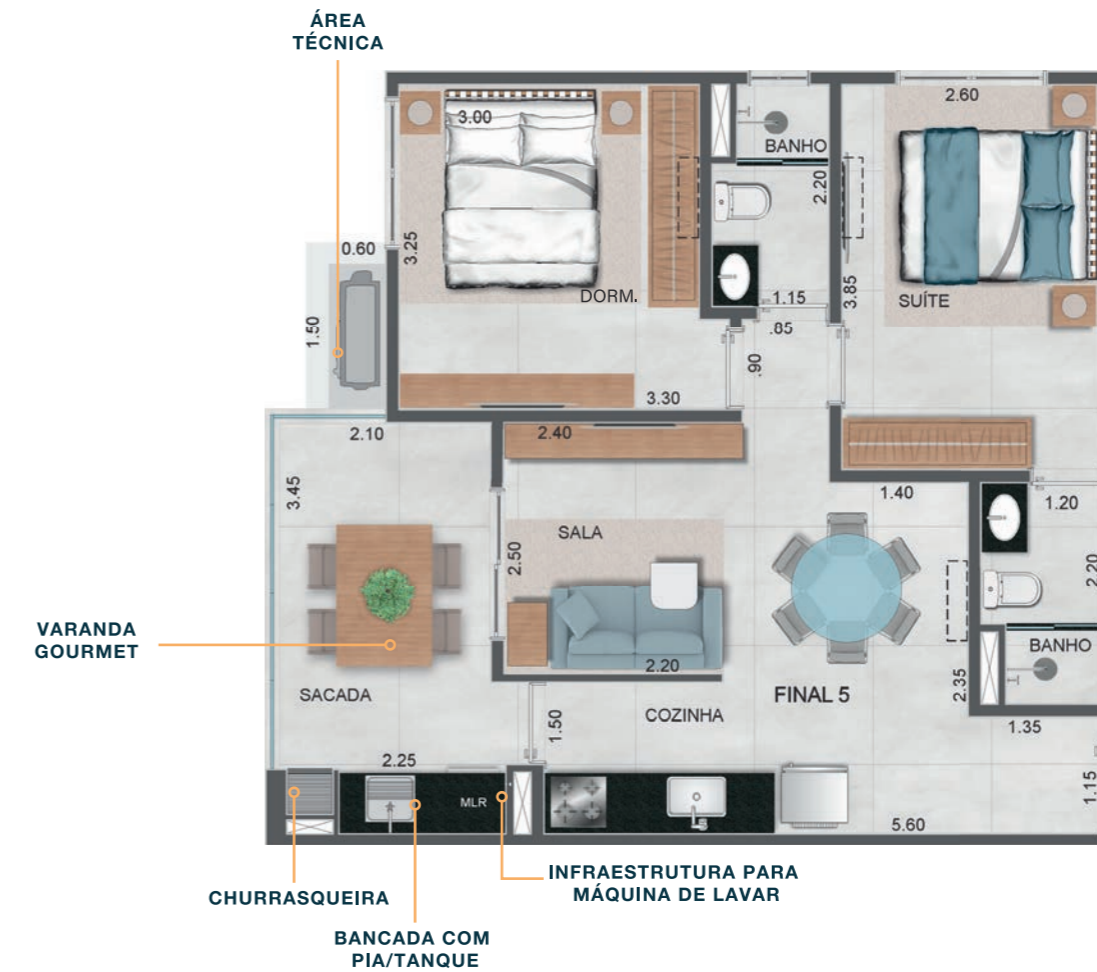
# PLANTA TIPO - TORRE A E B

1º A 8º ANDAR - FINAIS 5 E 6

62,95 m<sup>2</sup>

1 SUÍTE +  
1 DORM. +  
1 BANHEIRO

(1 OU 2 VAGAS)





IMAGENS ILUSTRATIVAS

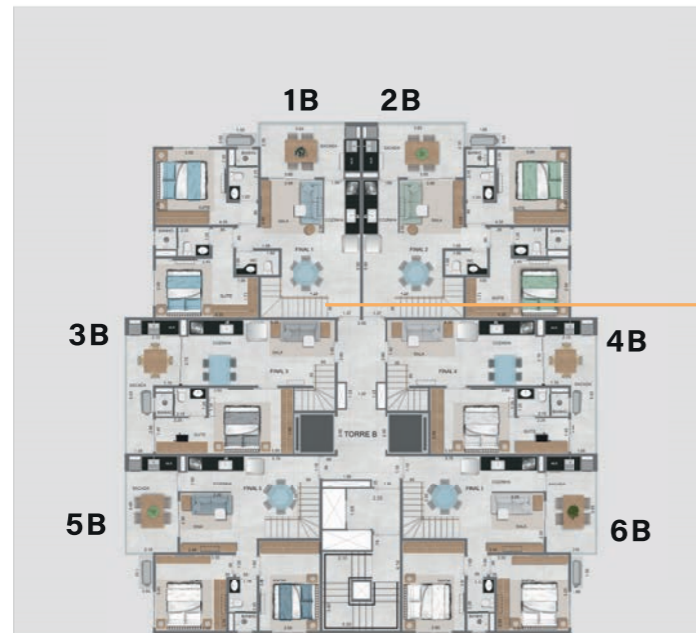


**MODERNO E SOFISTICADO**



# PLANTAS

## 9º ANDAR - IMPLANTAÇÃO DUPLEX INFERIOR



SOL MANHÃ

TORRE B



MAR



TORRE A



SOL TARDE



IMAGENS ILUSTRATIVAS



IMAGENS ILUSTRATIVAS

# PLANTAS

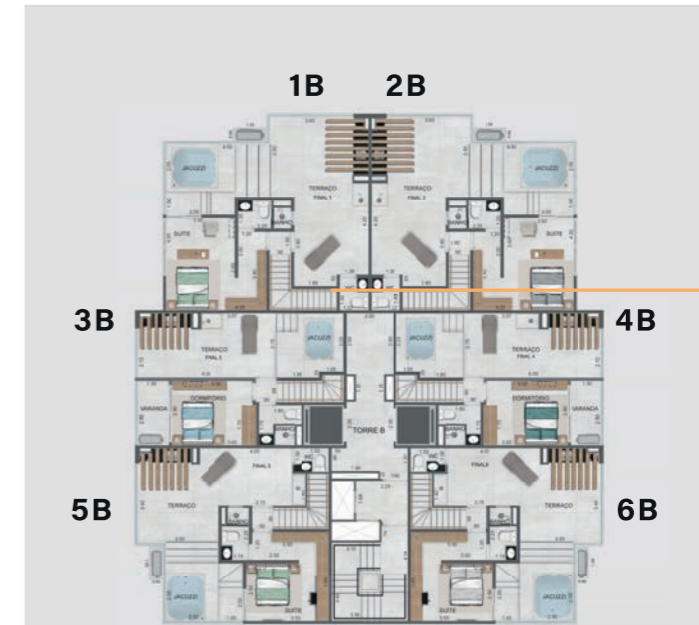
## 10º ANDAR - IMPLANTAÇÃO DUPLEX SUPERIOR



SOL TARDE



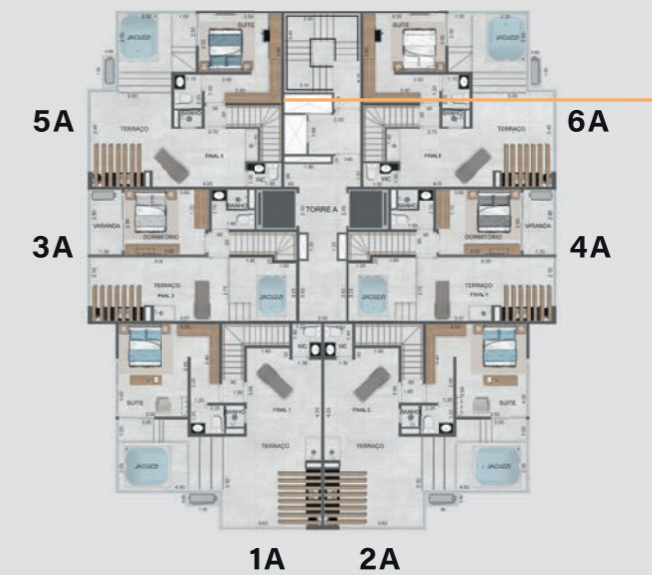
SOL MANHÃ



TORRE B



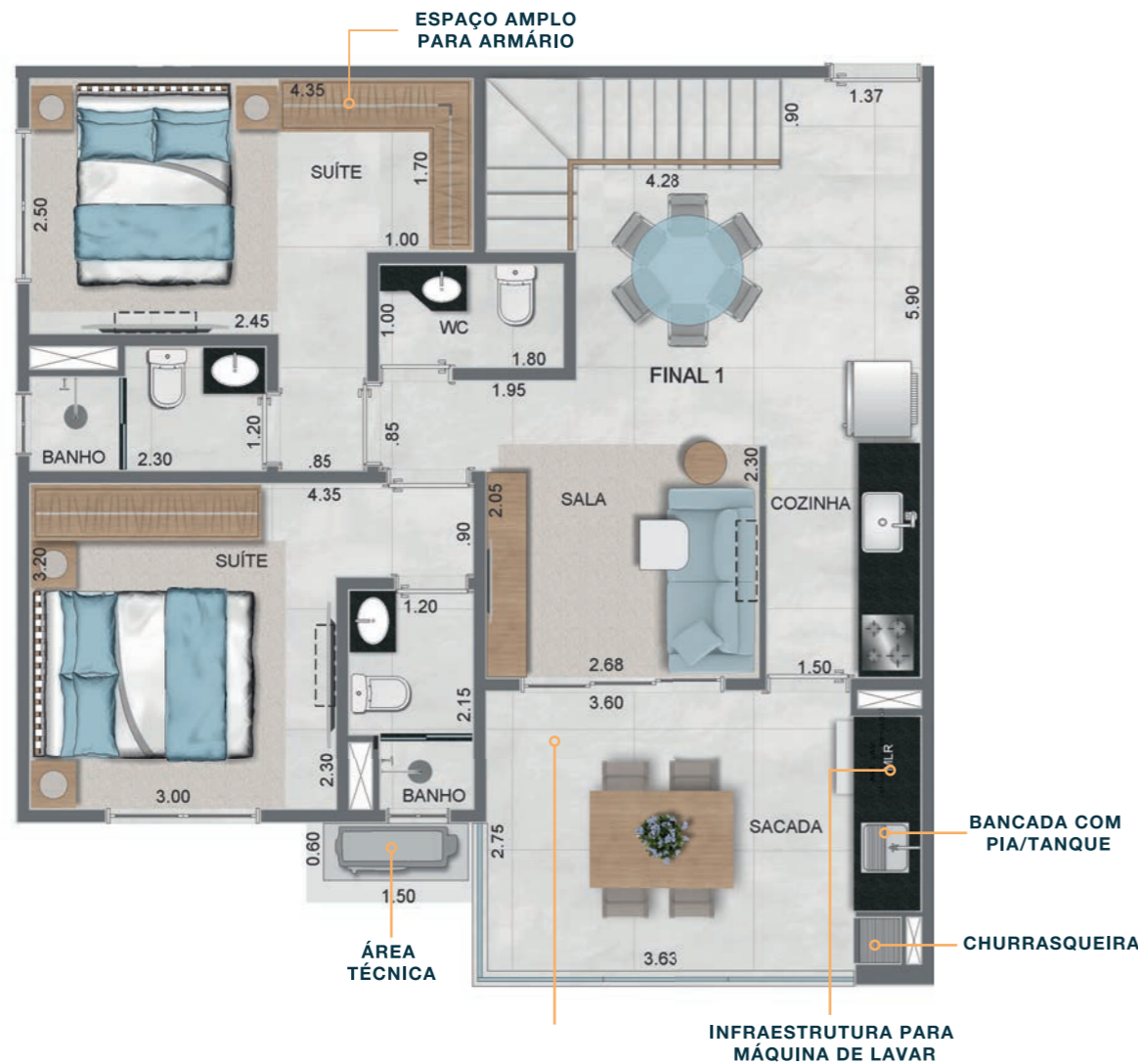
MAR



TORRE A

# PLANTA DUPLEX - TORRE A

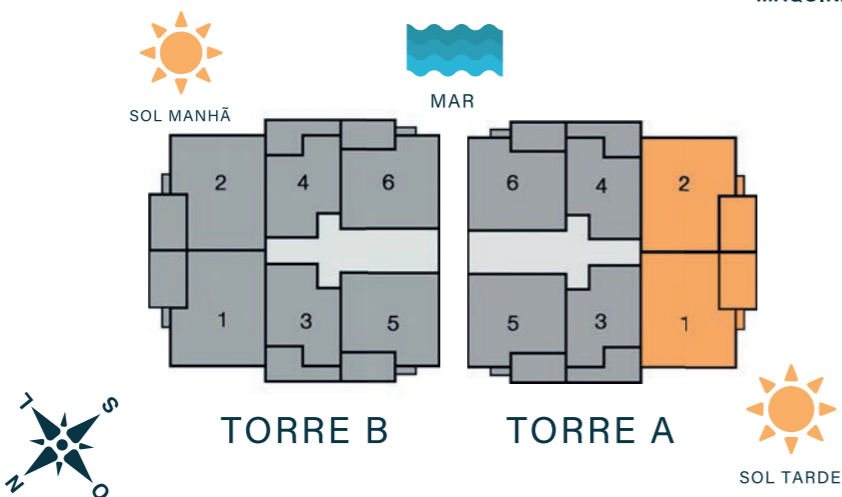
## INFERIOR - FINAIS 1 E 2



**150,00 m<sup>2</sup>**

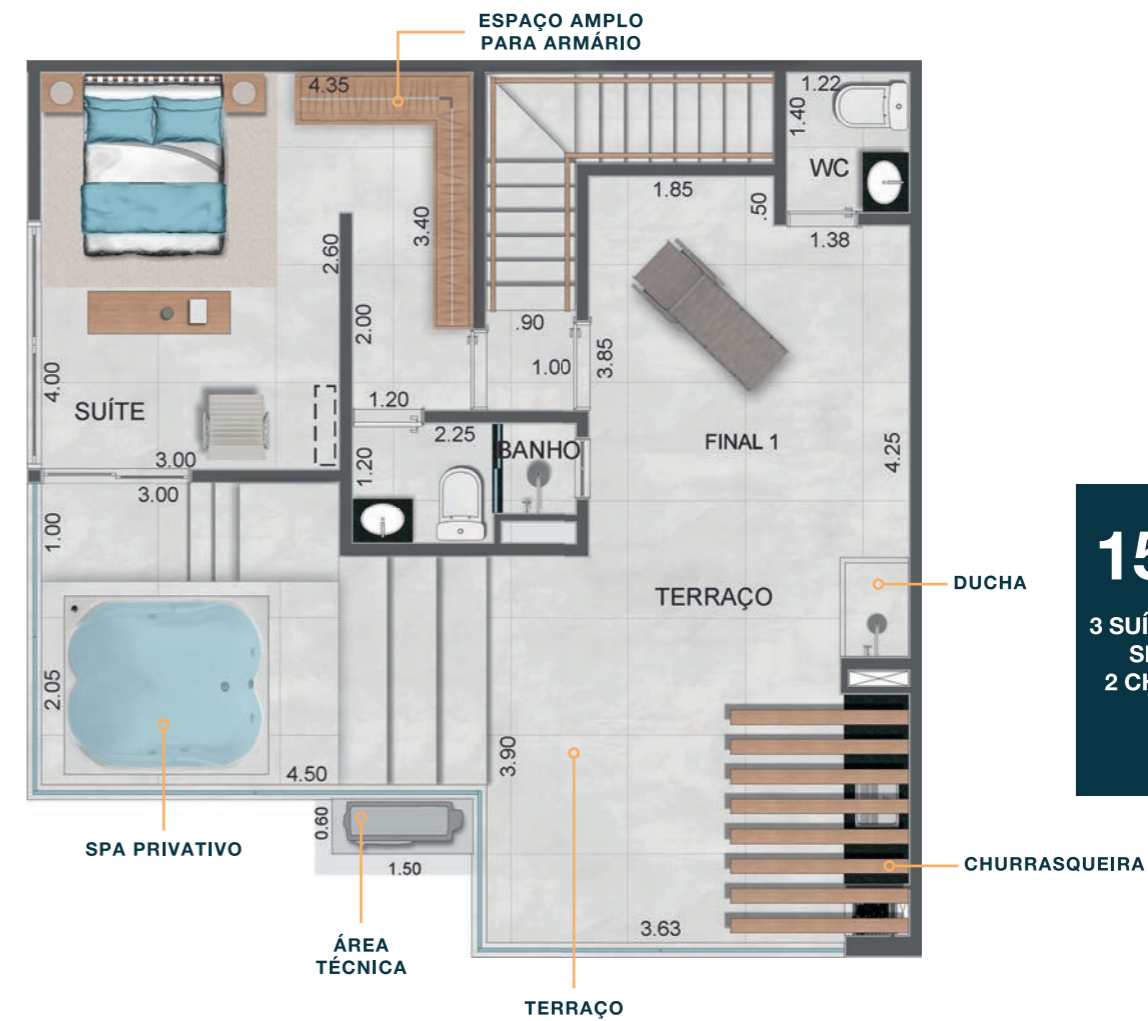
3 SUÍTES + 2 LAVABOS + SPA PRIVATIVO + 2 CHURRASQUEIRAS

(2 VAGAS)



# PLANTA DUPLEX - TORRE A

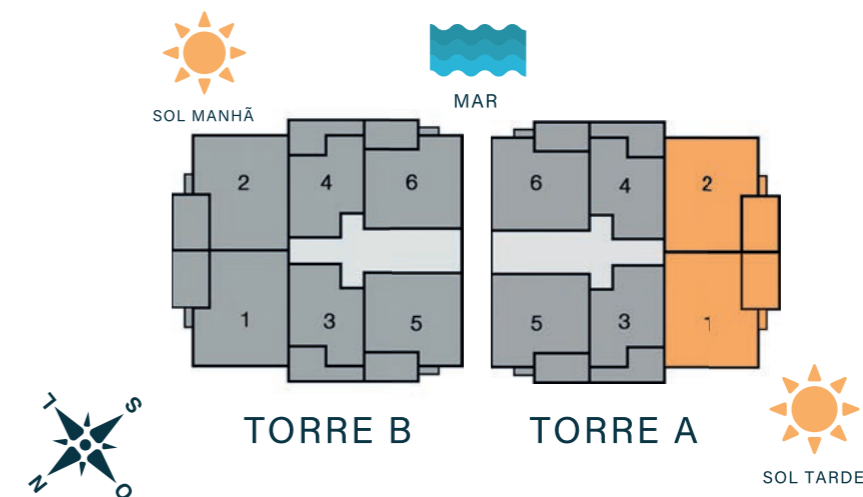
## SUPERIOR - FINAIS 1 E 2



**150,00 m<sup>2</sup>**

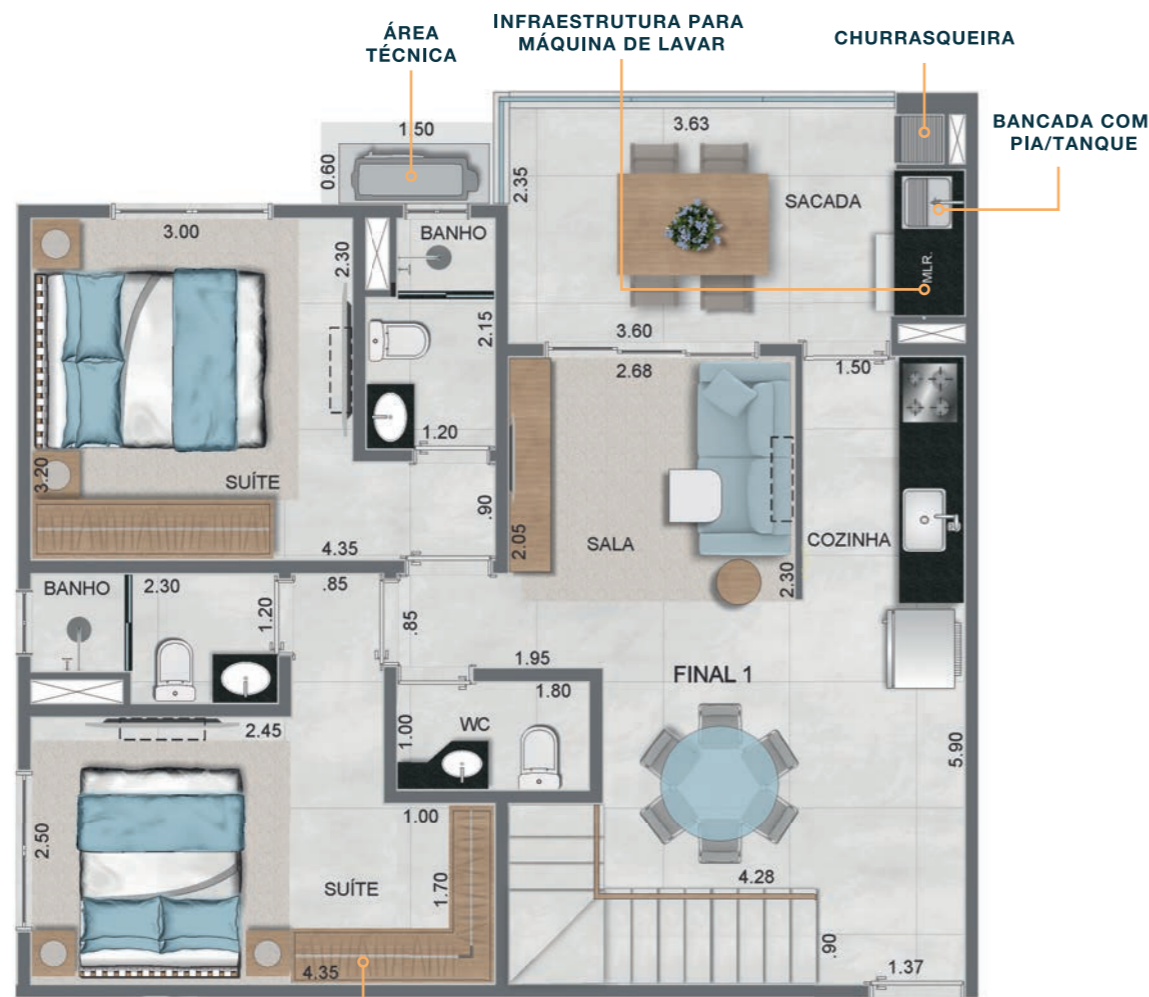
3 SUÍTES + 2 LAVABOS + SPA PRIVATIVO + 2 CHURRASQUEIRAS

(2 VAGAS)



# PLANTA DUPLEX - TORRE B

## INFERIOR - FINAIS 1 E 2

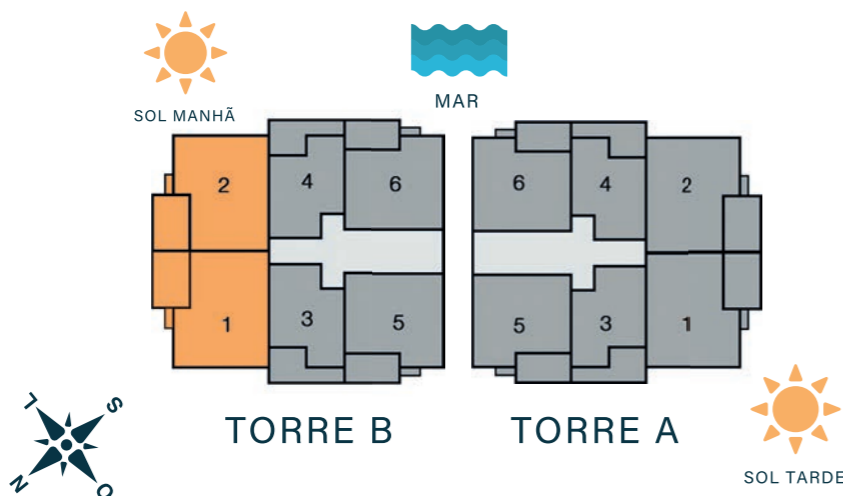


**146,40 m<sup>2</sup>**

3 SUÍTES + 2 LAVABOS + SPA PRIVATIVO + 2 CHURRASQUEIRAS

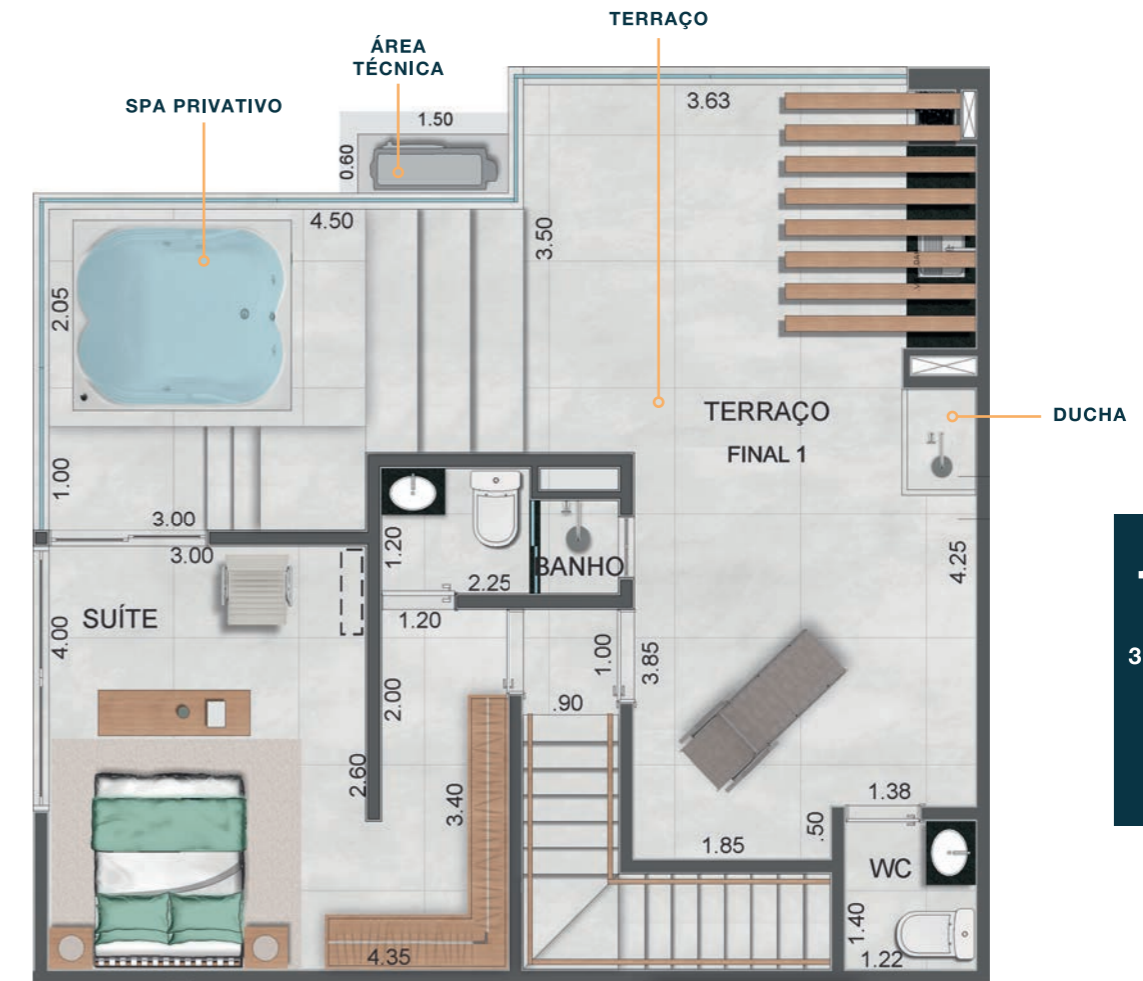
(2 VAGAS)

ESPAÇO AMPLO PARA ARMÁRIO



# PLANTA DUPLEX - TORRE B

## SUPERIOR - FINAIS 1 E 2

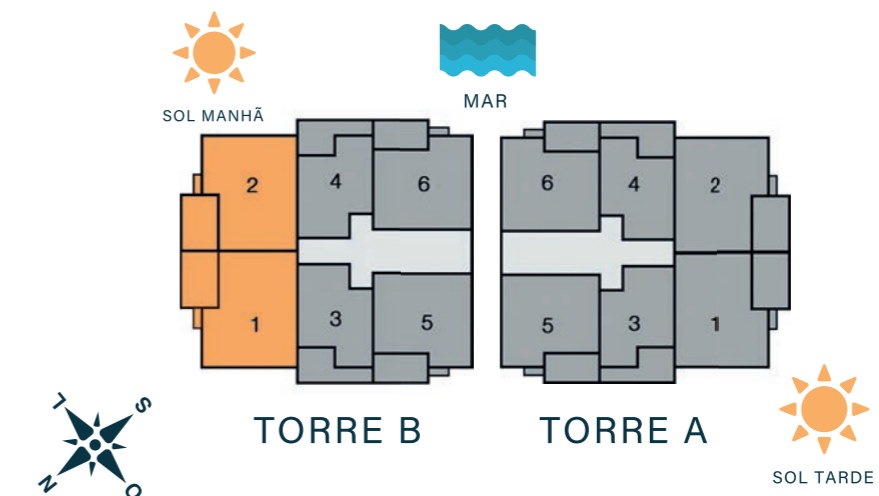


**146,40 m<sup>2</sup>**

3 SUÍTES + 2 LAVABOS + SPA PRIVATIVO + 2 CHURRASQUEIRAS

(2 VAGAS)

ESPAÇO AMPLO PARA ARMÁRIO





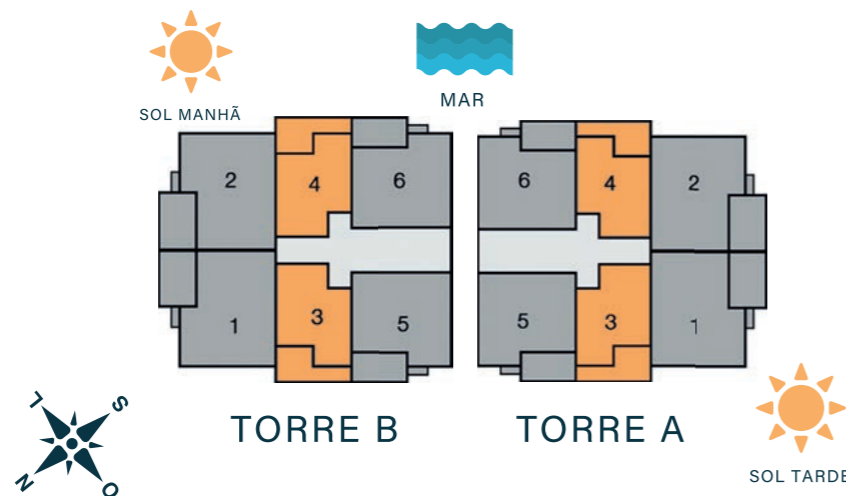
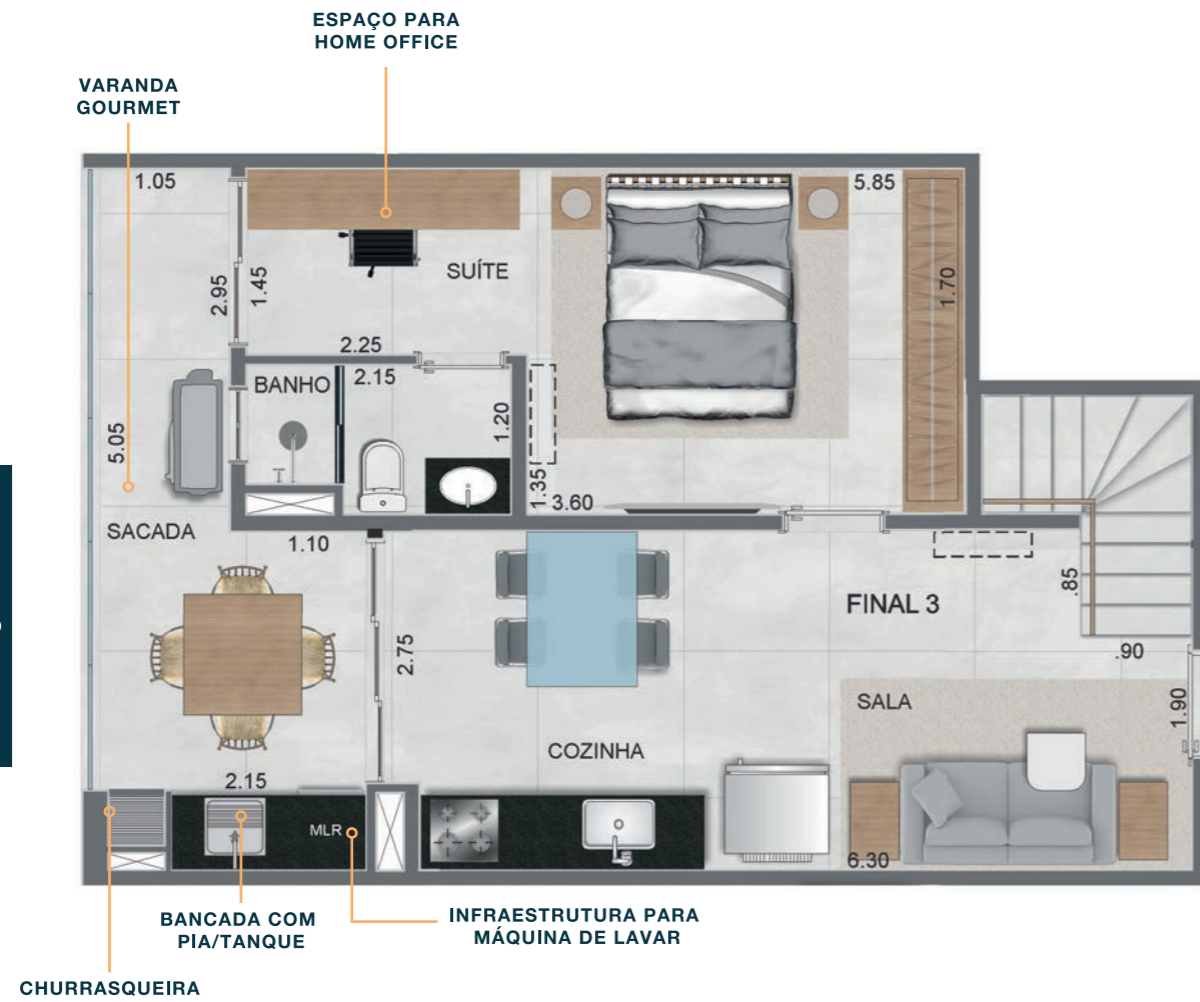
# PLANTA DUPLEX - TORRE A E B

## INFERIOR - FINAIS 3 E 4

**101,24m<sup>2</sup>**

1 SUÍTE + 1 DORM +  
1 BANHEIRO + SPA PRIVATIVO  
2 CHURRASQUEIRAS

(2 VAGAS)



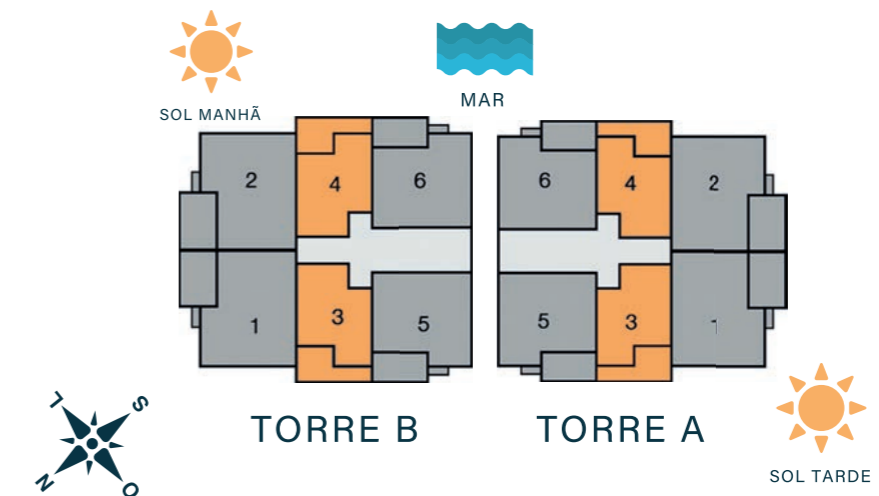
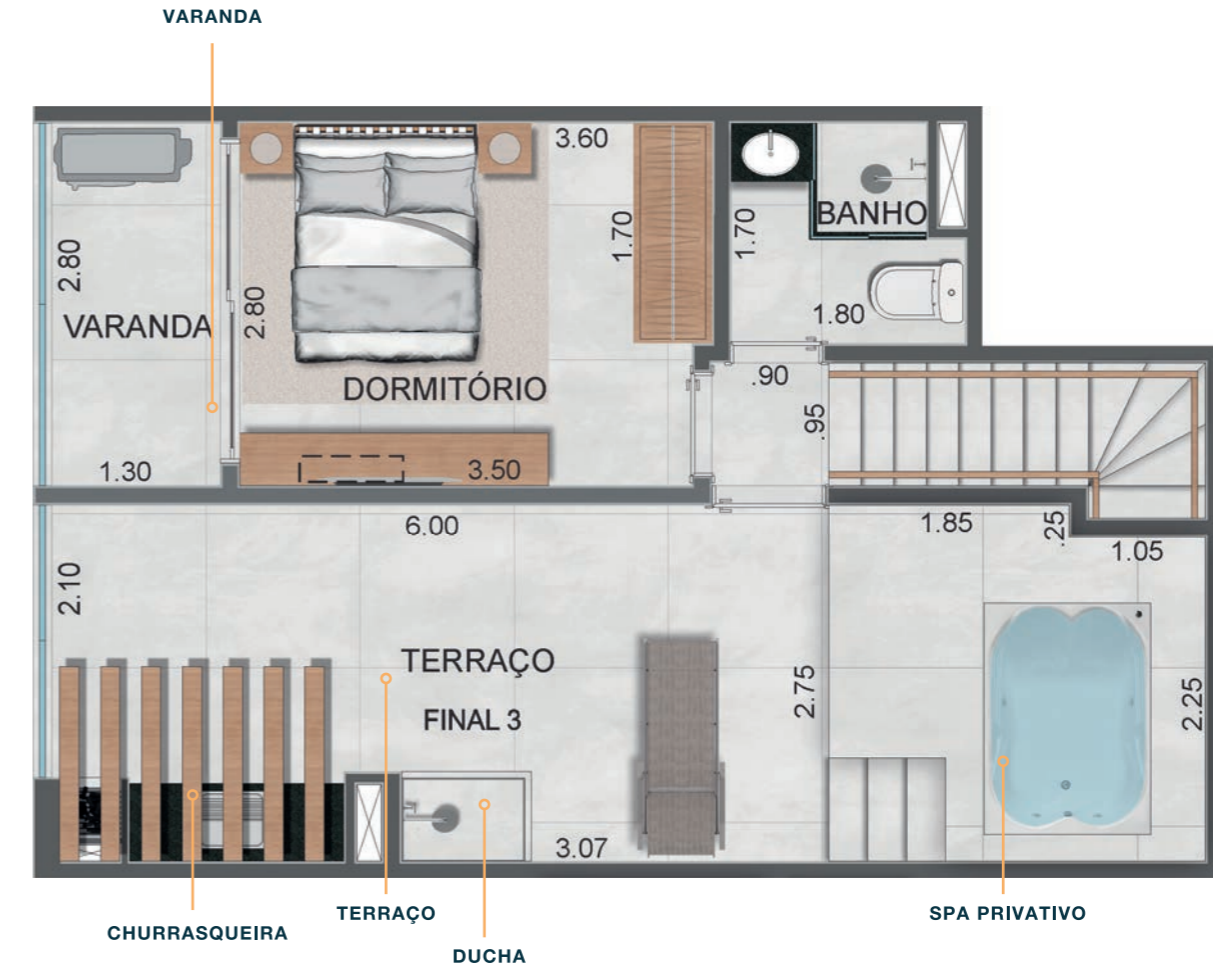
# PLANTA DUPLEX - TORRE A E B

## SUPERIOR - FINAIS 3 E 4

**101,24m<sup>2</sup>**

1 SUÍTE + 1 DORM +  
1 BANHEIRO + SPA PRIVATIVO  
2 CHURRASQUEIRAS

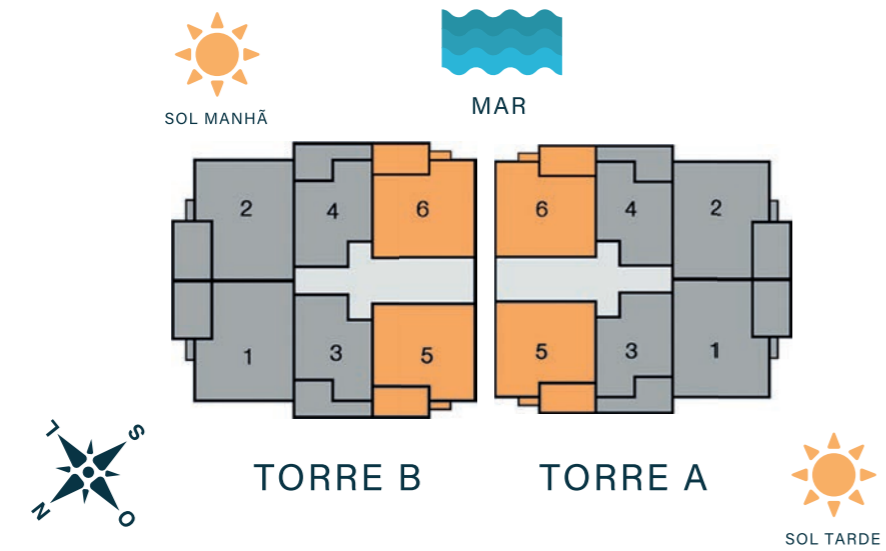
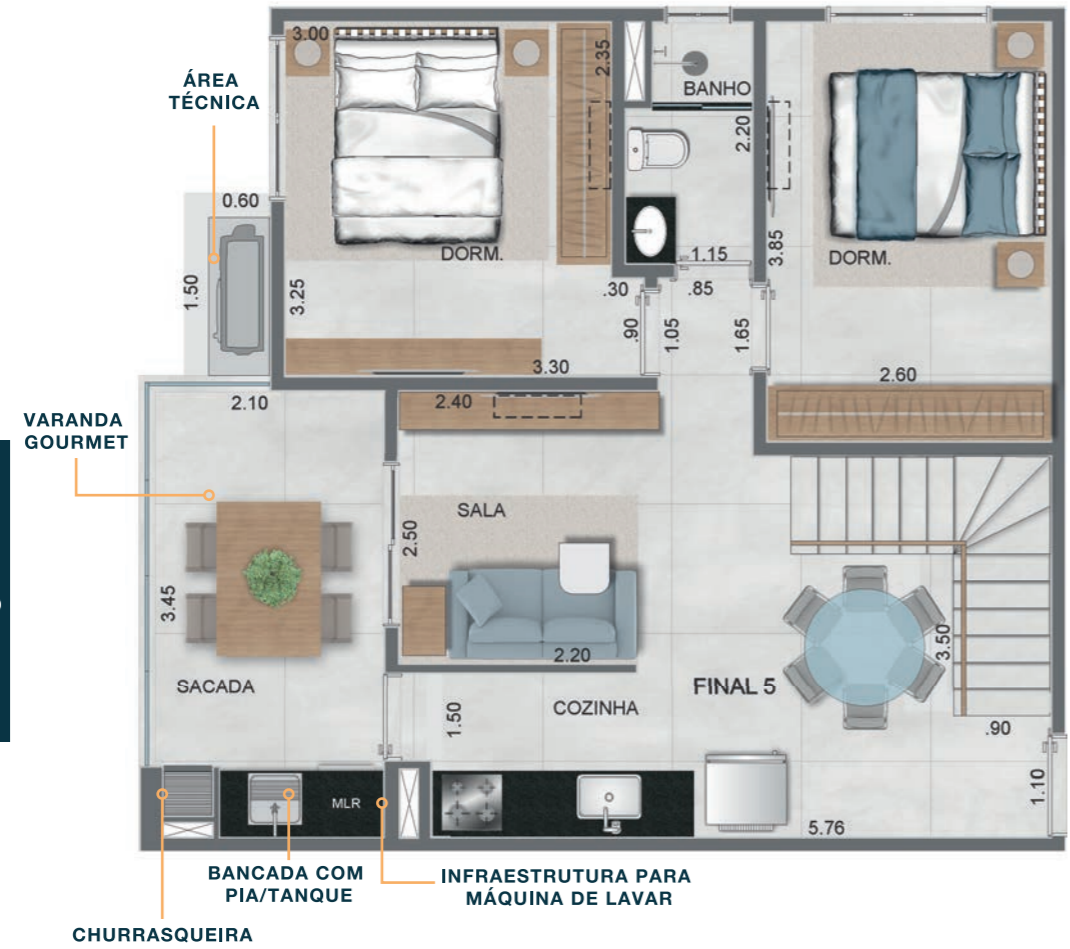
(2 VAGAS)



# PLANTA DUPLEX - TORRE A E B

## INFERIOR - FINAIS 5 E 6

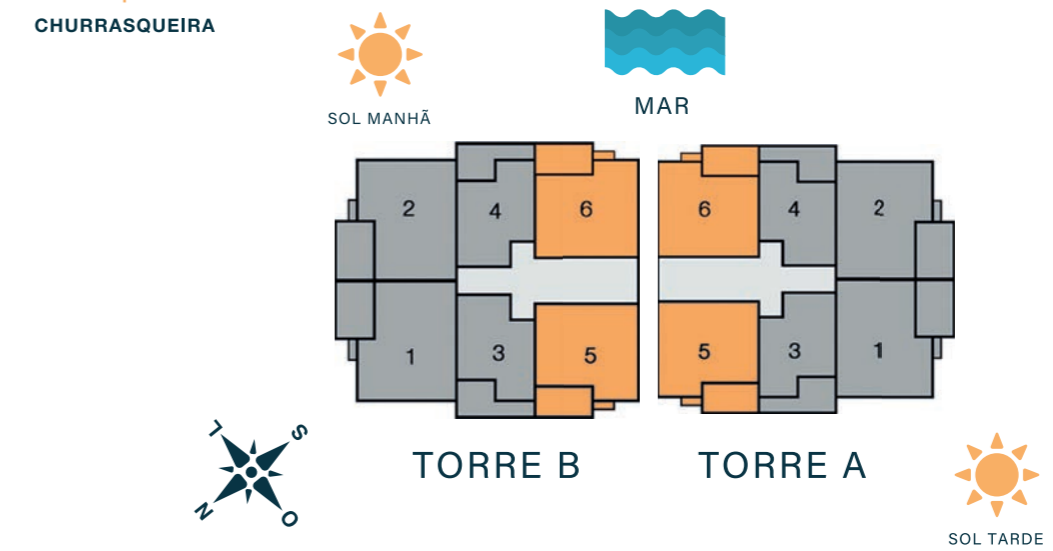
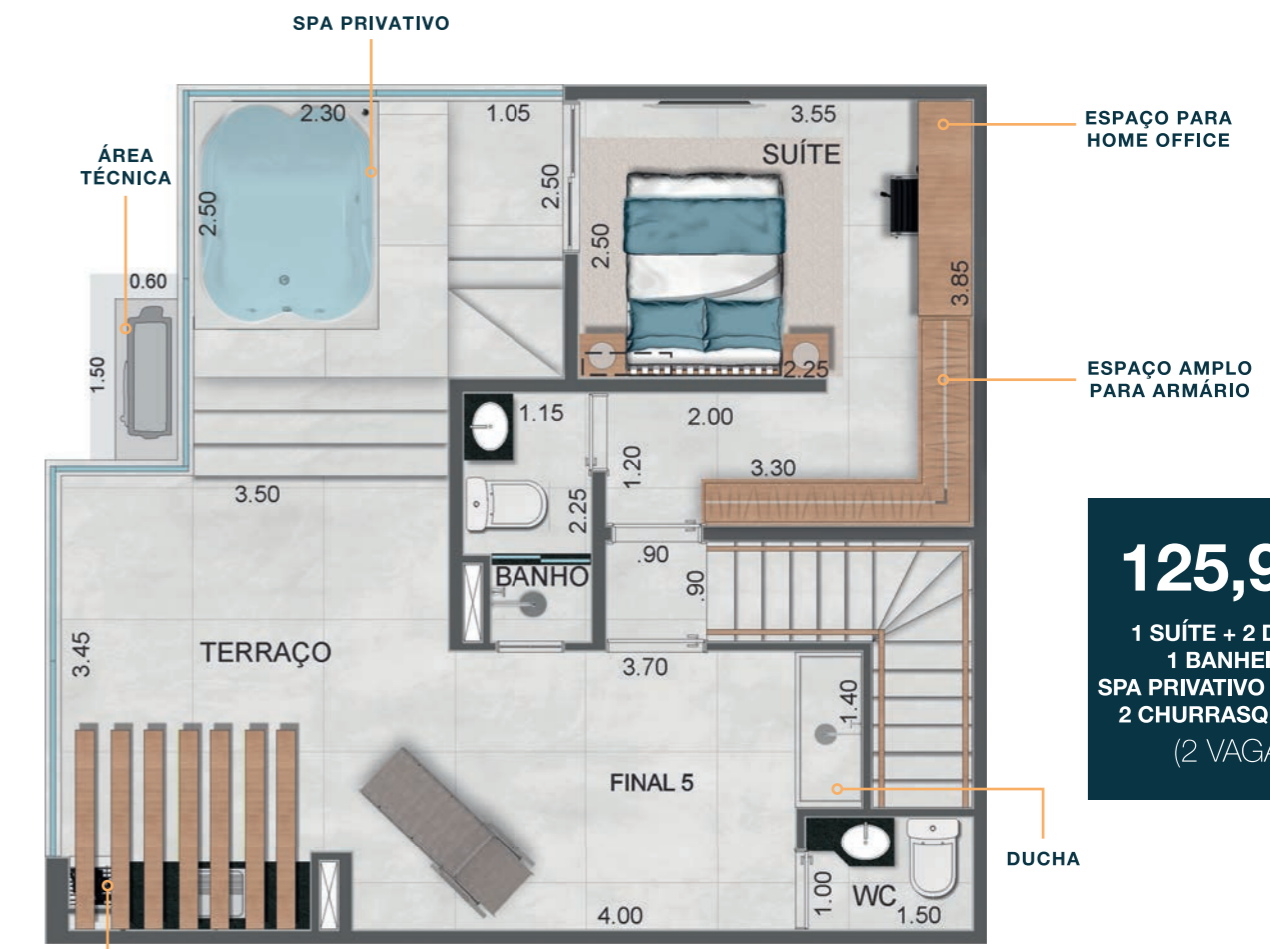
**125,90 m<sup>2</sup>**  
 1 SUÍTE + 2 DORMS +  
 1 BANHEIRO + 1 LAVABO  
 2 CHURRASQUEIRAS  
 (2 VAGAS)



# PLANTA DUPLEX - TORRE A E B

## SUPERIOR - FINAIS 5 E 6

**125,90 m<sup>2</sup>**  
 1 SUÍTE + 2 DORMS +  
 1 BANHEIRO + 1 LAVABO  
 2 CHURRASQUEIRAS +  
 SPA PRIVATIVO  
 (2 VAGAS)





IMAGENS ILUSTRATIVAS

# DESCANSO E FELICIDADE



IMAGENS ILUSTRATIVAS





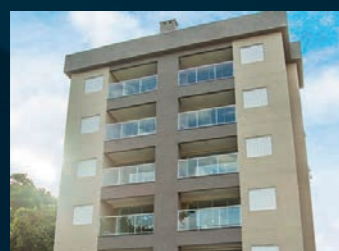
# CONFORTO E UNIÃO



IMAGENS ILUSTRATIVAS

# EMPREENDIMENTOS **ALPHAMARE**

(ENTREGUES)



**RES.EMBAÚBA**  
Itaguá - Ubatuba



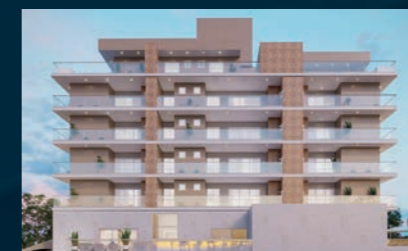
**RES.AROEIRA**  
Centro - Ubatuba



**ALPHA CONCEPT**  
Tenório - Ubatuba



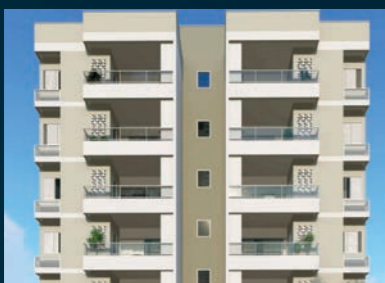
**ALPHA EASY**  
Itaguá - Ubatuba



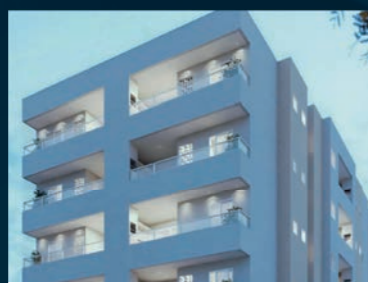
**ALPHA PRIME**  
Tenório - Ubatuba



**ALPHAMARE TONINHAS**  
Toninhas - Ubatuba



**ALPHA DUO**  
Tenório - Ubatuba



**ALPHA BEACH**  
Tenório - Ubatuba



**ALPHA SQUARE**  
Itaguá - Ubatuba



**ALPHA HAUS**  
Itaguá - Ubatuba



**ALPHA WAY**  
Itaguá - Ubatuba



**ALPHA VIEW**  
Sumaré - Caraguatatuba



**ALPHA SUMMER**  
Tenório - Ubatuba



**ALPHA ONE**  
Tenório - Ubatuba



**ALPHA SMART**  
Itaguá - Ubatuba



**ALPHA SKY**  
Tenório - Ubatuba



**ALPHA PARADISE**  
Indaiá - Caraguatatuba

# EMPREENDIMENTOS **ALPHAMARE**

(EM CONSTRUÇÃO)

**Alphamare**   
CONSTRUTORA